

# Revox Bildpreisliste Deutschland

## Endkundenpreisliste



Revox Heimkino mit Multiroom, team by wellis Möbeln und Zumtobel Leuchten

**Preise gültig ab 1. April 2009**

**Bitte beachten Sie, dass die angegebenen Preise Stückpreise inkl.  
19 % MwSt. sind.**

Irrtümer und technische Änderungen sowie Produkt- und Sortimentsänderungen vorbehalten.

**Inhalt**

Re:system M51 Source Management & Zubehör	S. 3
Re:source M51 Module	S. 4-6
Re:source M37 Audio Server & Zubehör	S. 7
Re:control Produkte	S. 8-11
Re:connect Produkte	S. 12-15
Re:sound L Lautsprecher	S.16-17
Re:sound H Lautsprecher	S. 18
Re:sound S Lautsprecher	S. 19-21
Re:sound G Lautsprecher	S. 22-23
Re:sound A Lautsprecher	S. 24
Re:sound I Lautsprecher	S. 25-29
Re:ception Produkte	S. 30
Revox Merchandising	S. 31

Historie		
Datum	Änderungen	Wer
08.06.09	Re:connect M203 Panasonic, Re:connect M-Link booster, Erweiterung Re:connect M200 Serie + Upgrades, Re:connect M37 RS232 splitter, Re:connect extension interface, Erweiterung Re:sound I Serie, Re:source DVS-5 Modul	JM
16.10.09	Re:sound G prestige, Re:sound S prestige 02, Re:control M232	JM
12.11.09	Re:connect M203 Metz	JM
25.01.10	Re:sound G column weiß	JM

**Re:system M51 Source Management****Re:system M51 MKII standard system analog****6.700,- €**

Modulares Audio Video System mit analogem 5 x 60 Watt Heimkino Verstärker, Decoder Modul MK III für dts, Dolby Digital und Prologic II, integriertem FM Tuner mit RDS und Radiotext, CD/DVD Modul MKIV, I/O Modul für bis zu 4 weitere analoge Audioeingänge und einem Record Ausgang, Multiroom Modul MKIII für Musik in bis zu 32 weiteren Räumen, Re:control M207 Fernbedienung für bis zu 64 Produkte. Abschaltbares Display, DVS/HDMI optional  
 Artikelnummer: 1.551.020.00

**Re:system M51 MKII basis system analog****4.950,- €**

Modulares Audio Video System mit analogem 5 x 60 Watt Heimkino Verstärker, Decoder Modul MK III für dts, Dolby Digital und Prologic II, CD/DVD Modul MKIV. Abschaltbares Display, DVS/HDMI optional möglich  
**Hinweis: Ohne Re:control M207 Fernbedienung**  
 Artikelnummer: 1.551.022.00

**Re:system M51 MKII standard system digital****7.400,- €**

Modulares Audio Video System mit digitalem 5 x 200 Watt Heimkino Verstärker, Decoder Modul MK III für dts, Dolby Digital und Prologic II, integriertem FM Tuner mit RDS und Radiotext, CD/DVD Modul MKIV, I/O Modul für bis zu 4 weitere analoge Audioeingänge und einem Record Ausgang, Multiroom Modul MKIII für Musik in bis zu 32 weiteren Räumen, Re:control M207 Fernbedienung für bis zu 64 Produkte. Abschaltbares Display, DVS/HDMI optional  
 Artikelnummer: 1.551.021.00

**Re:system M51 MKII basis system digital****5.650,- €**

Modulares Audio Video System mit digitalem 5 x 200 Watt Heimkino Verstärker, Decoder Modul MK III für dts, Dolby Digital und Prologic II, CD/DVD Modul MKIV. Abschaltbares Display, DVS/HDMI optional möglich  
**Hinweis: Ohne Re:control M207 Fernbedienung**  
 Artikelnummer: 1.551.023.00

**Re:system M10 source management****2.500,- €**

Modularer Multiroom Controller für 19" Einbauschränke mit 10 Einschubplätzen und integrierter Ethernet-Schnittstelle (M202).  
**Hinweis: Alle Module müssen separat bestellt werden.**  
 Artikelnummer: 1.551.040.00

**M51 Programmierstecker****120,- €**

Mit dem M51 Programmierstecker können alle Module der Revox M-Serie, einschließlich M51, M219, M217, M200, M202, M201 auf den aktuellen Softwarestand programmiert werden. Einfach die Software (immer aktuell auch auf [www.revox.de](http://www.revox.de)) auf dem Laptop installieren, den Programmer über RS232 anschließen und das gewünschte Modul aktualisieren.

**Hinweis: Dieses Produkt ist nur für den Fachhandelspartner erhältlich.**

Artikelnummer: 1.551.985.00

**Re:source M51 Module****Re:source FM tuner Modul****510,- €**

FM-Tuner Modul für Re:system, oder als zusätzliches FM-Tuner Modul für Multiroom Anwendungen. Dieses Modul kann mit unterschiedlicher Software geliefert werden: Master Software für den ersten FM-Tuner in einem Re:system Slave Software für weitere FM-Tuner in einem Re:system-Slave Einheiten beziehen Ihre Programmierung automatisch von der Master Einheit.

Ein M51 kann maximal 4 FM-Tuner Module aufnehmen.

Artikelnummer: 1.551.080.00

**Re:source I/O Modul****510,- €**

Das I/O Modul bietet bis zu 4 analoge Audio Eingänge (AUX1-AUX3 + REC-IN) und einen analogen Ausgang zur Aufnahme. Ein Re:system kann maximal 2 I/O Module aufnehmen.

**Hinweis: Wenn zwei I/O Module zum Einsatz kommen, liegt an beiden REC-OUT das gleiche Signal an.**

Artikelnummer: 1.551.081.00

**Re:source communication Modul SERVER****830,- €**

Dieses Modul dient zur Integration eines Re:source M37 / M57 audio servers in ein Re:system. Ein vollständiger Zugriff auf die umfassende Musikdatenbank des Servers über Interpret, Album, Genre, Titelinformationen oder individuelle Playlists wird ermöglicht. Bis zu 4 analoge Audio Signale von einem Revox Audio Server können in das Server Modul eingespeist werden.

Eine integrierte Kreuzschiene ermöglicht die Verteilung von 2 Ausgängen des M37 auf die 4 Zonen des M51.

Artikelnummer: 1.551.085.01

**Re:source communication Modul SAT****760,- €**

Dieses Modul inklusive der SAT Software ermöglicht den Zugang vom Re:system zum Topfield SAT Receiver aus der TF5000 Serie. Alle Radio oder TV Stationen des SAT Receivers werden auf dem Re:control M217 Display oder auf dem Re:system Display angezeigt. Der SAT Receiver ist mit dem audio Input 4 und dem RS232 Interface verbunden. Die Eingänge 1 bis 3 können als Line In Audio Inputs verwendet werden.

Es können bis zu zwei Module mit der SAT Software in einem Re:system verwendet werden.

Artikelnummer: 1.551.085.02



### Re:source M51 communication Modul Kaleidescape

Das Re:source communication module mit Kaleidescape Software ermöglicht die Kontrolle des Kaleidescape Video Server Systems. Alle Informationen werden auf dem Display des Re:control M217/M218 angezeigt.  
Artikelnummer: 1.551.085.03

2.000,- €



### Re:source M51 multimedia Modul

Das Re:source multimedia Modul ermöglicht die nahtlose Einbindung von Internet-Radio, iPod, USB-Laufwerken, USB-Sticks und Netzwerkfestplatten in das Multiroom-System. Auf diese Weise können auch Inhalte von diesen Quellen ganz einfach über die Revox Displays ausgewählt werden.  
Artikelnummer: 1.551.063.01

1.200,- €



### Re:source M51 cd/dvd Modul MKIV SCART

Das DVD Modul stellt über SCART Audio und Videosignale vom integrierten DVD Spieler in RGB, YUV, S-Video oder Composite Qualität zur Verfügung. Ebenso werden sowohl analoge als auch digitale Audiodaten übertragen. Der Scart Anschluss stellt auch den Audio Eingang für einen evtl. angeschlossenen TV Tuner zur Verfügung.  
Das DVD Modul steuert einen optionalen Re:connect M300 Video Switch, welcher 6 weitere Audio und Video Eingänge zur Verfügung stellt.  
Artikelnummer: 1.551.083.06

620,- €

**Hinweis:** Nur für M51 mit der Seriennummer 4001 oder höher. Bei anderen M51 wenden Sie sich bitte an den Revox Kundendienst, um eine Kompatibilität zu Ihrem M51 sicherzustellen.



### Re:source M51 cd/dvd Modul MKIV RCA

Das DVD Modul stellt über Cinch und RJ45 Audio und Videosignale vom integrierten DVD Spieler in RGB, YUV, S-Video oder Composite Qualität zur Verfügung. Ebenso werden sowohl analoge als auch digitale Audiodaten übertragen. Das Modul verfügt weiterhin über einen analogen Audioeingang für einen evtl. angeschlossenen TV.  
Das DVD Modul steuert einen optionalen Re:connect M301 Video Switch, welcher 6 weitere Audio und Video Eingänge zur Verfügung stellt  
Artikelnummer: 1.551.083.07

620,- €

**Hinweis:** Nur für M51 mit der Seriennummer 4001 oder höher. Bei anderen M51 wenden Sie sich bitte an den Revox Kundendienst, um eine Kompatibilität zu Ihrem M51 sicherzustellen.



**Re:source M51 multiroom Modul MKIII**

Das Multiroom Modul MKIII steuert bis zu 4 Zonen mit bis zu jeweils acht Räumen eines Revox Multiroom Systems. Mittels der beiden IR Ausgänge können ausgewählte externe Produkte in das Revox Multiroom System integriert werden. Für jeden Raum können bis zu 4 Timer Einstellungen auf dem Multiroom Modul programmiert werden.

**Hinweis: Bei Rücksendung eines MR Moduls MKI oder MKII werden Ihnen 119,-€ gutgeschrieben.**

Artikelnummer: 1.551.082.02

550,- €

**Re:source M51 slave Modul**

Weitere M51 können mittels dem Slave Modul als 5-Kanal Nebenraumverstärker in das Revox Multiroom System integriert werden. Das Slave Modul wird dann an Stelle des Multiroom Moduls verwendet. Alle Revox Quellen des Master M51, insbesondere auch der Re:source M37 / M57 können auf dem Slave M51 verfügbar gemacht werden.

Artikelnummer: 1.551.062.00

560,- €

**Re:source M51 decoder Modul MKIII**

Dieses Modul ist fester Bestandteil des M51 und offeriert Dolby Digital, Prologic 2, Stereo und X-Stereo, abhängig vom anliegenden Signal und den persönlichen Präferenzen. Außerdem verfügt das Modul über die Lipsync Funktion und drei digitale Eingänge (2 x coaxial, 1 x optisch).

Artikelnummer: 1.551.084.02

690,- €

**Re:source M51 digital video scaler MKV**

Das optionale Modul bietet für den DVD Spieler des M51 die Möglichkeit, das Videosignal auf 1080p hoch zu skalieren. Bitte beachten Sie, dass dieses Modul die Lipsync Funktionalität nicht mehr beinhaltet, da wir diese Eigenschaft auf das Decoder Modul MKIII gepackt haben. Auf diese Weise können alle Quellen des M51 von der Lipsync Funktion profitieren.

Artikelnummer: 1.551.054.05

**Hinweis: Die neue Scaler Generation ist voll kompatibel zum bestehenden Modul und funktioniert in allen M51 mit Seriennummer 4000 oder höher.**

1.400,- €

**Lipsync upgrade board für DVS MKI**

Zum Upgrade von bereits vorhandenen DVS Modulen MKI (1.551.054.00) auf den lipsync Standard. Nur für M51 MKII mit SN 3xxx

Artikelnummer : 1.551.054.02

360,- €

**Re:source M37 Audio Server****Re:source M37 MKII audio server  
160 GB – 2 Zonen****3.600,- €**

Der Audio Server speichert Musik von einer CD auf eine Festplatte. Mittels der automatischen CD Text Erkennung über das Internet wird ein umfassendes Musikarchiv erstellt. Es kann auf jedes Musikstück einfach über Interpret, Album, Genre oder mittels individueller Playliste zugegriffen werden. Musik vom M37 kann auf einen Apple iPod synchronisiert werden.

Artikelnummer: 1.537.016.00

**Hinweis: Für jeden M37 wird eine Microsoft XPE OEM Lizenz benötigt (Artikelnummer 1.537.100.10), die zum Preis dazu gerechnet werden muss.**

**Re:source M37 MKII audio server  
250 GB – 4 Zonen****5.650,- €**

Der Audio Server speichert Musik von einer CD auf eine Festplatte. Mittels der automatischen CD Text Erkennung über das Internet wird ein umfassendes Musikarchiv erstellt. Es kann auf jedes Musikstück einfach über Interpret, Album, Genre oder mittels individueller Playliste zugegriffen werden. Musik vom M37 kann auf einen Apple iPod synchronisiert werden.

Artikelnummer: 1.537.027.00

**Hinweis: Für jeden M37 wird eine Microsoft XPE OEM Lizenz benötigt, die zum Preis dazu gerechnet werden muss.**

**Microsoft XPE OEM Lizenz****100,- €**

Artikelnummer: 1.537.100.10

**Re:control Produkte****Re:control M208 Fernbedienung****550,- €**

Revox Systemfernbedienung für Revox Heimkino oder Revox Multiroom Anwendungen. Einfachste Bedienung über Direktzugriffstasten und eine intelligente Unterstützung durch das Display bei der Bedienung des Tuners oder des Audio Servers erleichtern die Steuerung der Revox Welt.

Artikelnummer: 1.552.001.00

**Re:control M208 Stativ****190,- €**

Fernbedienungshalter für die Re:control M208 Fernbedienung.

Durchmesser Grundplatte: 195 mm

Gesamthöhe: 600 mm

Artikelnummer: 1.551.092.00

**Re:control M207 Fernbedienung****240,- €**

Universal Fernbedienung mit Touchscreen Bedienpanel und 8 Festtasten für einfachste Bedienung des Revox Multiroom Systems. Vorprogrammiert für den M51. Weitere Quellen können hinzugefügt werden.

**Hinweis: RemoteComm Software für einfache Programmierung am PC ist auf der Revox Website verfügbar ([www.revox.de](http://www.revox.de)).**

Artikelnummer: 1.720.080.00

**Re:control docking station für M207****100,- €**

Die Ladeschale kann in ihrem Schacht die M207 Fernbedienung aufnehmen. Während die M207 sich in der Ladeschale befindet, werden die 3 AAA Akkus, die sich im Lieferumfang der Docking Station befinden, geladen.

Artikelnummer: 1.720.080.20

**Re:control RC 28****80,- €**

System Fernbedienung für Multiroom, Re:connect DLC2, Exception, Evolution und Emotion Produkte

Artikelnummer: 1.720.061.00





**Re:control B208**

Mit der REVOX Remote Control B208 können alle Produkte der B2xx Generation bedient werden.  
Artikelnummer 1.720.010.00

100,- €



**Re:control S28**

Mit der REVOX Remote Control S28 kann das Elegance Audio System bedient werden.  
Artikelnummer: 1.720.063.00

80,- €



**Re:control M218 Wandbedienung GIRA System 55 ohne Rahmen**

Wandbedienung für den einfachsten Zugriff auf die verschiedenen Quellen des Revox Multiroom Systems.

Bedienteil erhältlich in:

- Cremeweiß
- Reinweiß glänzend
- Reinweiß matt
- Anthrazit
- Aluminium Farbe

**Hinweis: Wandbedieneinheit und Rahmen können nur über GIRA bezogen werden.**

Rahmen - Optional in „Standard“, „E2“, „Event“ oder „Esprit“

ab 178,- €



**Re:control M218 combi GIRA System E2**

Wandbedienung für den einfachsten Zugriff auf die verschiedenen Quellen des Revox Multiroom Systems.

Bedienteil erhältlich in:

- Edelstahl
- Aluminium
- Reinweiß glänzend

**Hinweis: Wandbedieneinheit kann nur über GIRA bezogen werden.**

Edelstahl  
Aluminium  
188,- €  
Reinweiß  
glänzend  
178,- €

**Re:control M218 andere Designs und Farben**

Andere Designs oder Farben, z.B. der Firmen Jung, Feller oder Merten, können bei fester Bestellung kundenspezifisch gefertigt werden. Eine Lieferzeit von mindestens 4 Wochen muss eingeplant werden.

Artikelnummer: 1.551.3xx.00

individueller  
Preis



**Re:control M217 Display GIRA System 55  
ohne Rahmen**

ab 423,- €

Display für die Rückmeldung und die vereinfachte Steuerung des Revox Multiroom Systems einschließlich Audio Server und Timer.

Bedieneinheit erhältlich in:

- Cremeweiß
- Reinweiß glänzend
- Reinweiß matt
- Aluminium Farbe
- Anthrazit

**Hinweis: Wanddisplay und Rahmen können nur über GIRA bezogen werden.**

Rahmen - Optional in „Standard“, „E2“, „Event“ oder „Esprit“



**Re:control M217 display GIRA System E22**

**Edelstahl  
Aluminium  
433,- €  
Reinweiß  
glänzend  
422,- €**

Display für die Rückmeldung und die vereinfachte Steuerung des Revox Multiroom Systems einschließlich Audio Server und Timer.

Bedieneinheit erhältlich in:

- Edelstahl
- Aluminium
- Reinweiß glänzend

**Hinweis: Wanddisplay kann nur über GIRA bezogen werden.**

**Re:control M217 andere Designs und Farben**

**individueller  
Preis**

Andere Designs oder Farben, z.B. der Firmen Jung, Feller oder Merten, können bei fester Bestellung kundenspezifisch gefertigt werden. Eine Lieferzeit von mindestens 4 Wochen muss eingeplant werden.

Artikelnummer: 1.551.3xx.00



**Re:control M217/M218 Kombination GIRA System 55  
ohne Rahmen**

ab 600,- €

Display und Bedieneinheit für einfachsten Zugriff auf das Revox Multiroom System aus dem Nebenraum. Das Display informiert über die aktuell spielende Quelle einschließlich RDS, Track und Titelanzeige, je nach Quelle.

Bedieneinheit erhältlich in:

- Cremeweiß
- Reinweiß glänzend
- Reinweiß matt
- Aluminium

**Hinweis: Systeme und Rahmen können nur über GIRA bezogen werden.**

Rahmen – Optional in „Standard“, „E2“, „Event“ oder „Esprit“



### Re:control M217/M218 Kombination GIRA System E22

Display und Bedieneinheit für einfachsten Zugriff auf das Revox Multiroom System aus dem Nebenraum. Das Display informiert über die aktuell spielende Quelle einschließlich RDS, Track und Titelanzeige, je nach Quelle.

Bedieneinheit erhältlich in:

Edelstahl

Aluminium

Reinweiß glänzend

**Hinweis: System kann nur über GIRA bezogen werden.**

**Edelstahl**  
**Aluminium**  
**610,- €**  
**Reinweiß**  
**glänzend**  
**600,- €**

### Re:control M217/M218 Kombi andere Varianten

Andere Designs oder Farben, z.B. der Firmen Jung, Feller oder Merten, können bei fester Bestellung kundenspezifisch gefertigt werden. Eine Lieferzeit von mindestens 4 Wochen muss eingeplant werden.

Artikelnummer: 1.551.3xx.00

**individueller**  
**Preis**



### Re:control M216 UK Version (M217 & M218)

Display und Wandbedienung integriert in ein Blindplatte (UK Abmessungen)

**Hinweis: Eine Lieferzeit von mindestens 4 Wochen muss eingeplant werden.**

Artikelnummer: 1.551.345.00

**650,- €**



### Re:control M230 PC Software

Mit der Re:control M230 Software für Windows XP, Windows 2000 und Windows 98 kann das Revox Multiroom System mit den Interfaces Re:connect M200 oder Re:connect M202 über einen PC gesteuert werden. Die Informationen des M51 Displays werden in einem Fenster auf dem PC dargestellt. Die Software ist im Lieferumfang der Re:connect M200 bzw. Re:connect M202 enthalten.



### Re:control M231 PDA Software

Mit der Re:control M231 Software für Windows CE 2003 PDAs kann das Revox Multiroom System mit einem PDA auch Wireless gesteuert werden. Die Anzeige eines M51 wird 1:1 dargestellt. Die Software ist im Lieferumfang der Re:connect M200 bzw. Re:connect M202 enthalten.



### Re:control M232 App für iPod und iPod touch

Mit der neuen Re:control M232 Software können Sie Ihr Revox Multiroom System von Ihrem iPhone oder Ihrem iPod touch steuern. Die M232 Anwendung bietet über WLAN eine voll bidirektionale Steuerung der verschiedenen Quellen, einschließlich des Revox Audio Servers und des Multimedia Moduls. Sie können die M232 Anwendung über den App Store von Apple direkt über Ihr iPhone erwerben.

**Re:connect Produkte****Re:connect M200 domotic interface Revox****640,- €**

Mit dem Re:connect M200 können Revox Produkte, wie der Re:ception plasma 42 gesteuert werden. Auch Haussteuerungssysteme wie EIB, Crestron, AMX und andere können über das Interface auf die Revox Multiroom Welt zugreifen und diese steuern. Im Lieferumfang des M200 ist die Software Re:control M230 und M231 für die Steuerung über einen PC oder PDA enthalten.

Artikelnummer: 1.551.086.00

**Re:connect M200 domotic interface Pioneer****640,- €**

Der Re:connect M200 Pioneer ermöglicht es, einen Pioneer Plasma TV in das Revox Multiroom System einzubinden. Folgende Geräte können gesteuert werden: 50" (506XDE, 506FDE, 5000EX, 507XA, 507 XD) und 61" (615EX). Stand: November 2006

Artikelnummer: 1.551.086.02

**Re:connect M200 domotic interface Loewe****640,- €**

Artikelnummer: 1.551.086.03

**Re:connect M200 domotic interface Adnotam****640,- €**

Artikelnummer: 1.551.086.04

**Re:connect M200 domotic interface Panasonic****640,- €**

Artikelnummer: 1.551.086.05

**Re:connect M200 Revox Upgrade auf 2.0****50,- €**

Artikelnummer: 1.551.086.80

**Re:connect M200 Pioneer Upgrade auf 2.0****50,- €**

Artikelnummer: 1.551.086.82

**Re:connect M200 Loewe Upgrade auf 2.0****50,- €**

Artikelnummer: 1.551.086.83

**Re:connect M200 Adnotam Upgrade auf 2.0****50,- €**

Artikelnummer: 1.551.086.84

**Re:connect M200 Panasonic Upgrade auf 2.0****50,- €**

Artikelnummer: 1.551.086.85

**Re:connect M201 IR interface**

IR Empfänger wie der Re:connect M204 oder der Re:control M218 können über dieses Interface an das Re:system M51 angeschlossen werden.

Artikelnummer: 1.551.088.00

**125,- €****Re:connect M202 ethernet interface**

Mit dem Re:connect M202 kann das Revox Multiroom System in ein EDV Netzwerk integriert werden. PCs oder PDAs können das Multiroom System über LAN oder WLAN Netzwerke steuern. Im Lieferumfang des Re:connect M202 ist die Software M230 und M231 für die Steuerung über einen PC oder PDA enthalten.

Artikelnummer: 1.551.066.00

**640,- €****Re:connect M203 RS232 interface Revox**

Der Re:connect M203 wird genutzt, um Produkte, wie z.B. einen Plasma oder einen Projektor zu steuern.

Artikelnummer: 1.551.067.00

**380,- €****Re:connect M203 RS232 interface KNX**

Das Revox Multiroom System kann zusammen mit dem Re:connect M203 EIB/KNX in ein Haussystem integriert werden.

Artikelnummer: 1.551.067.01

**380,- €****Re:connect M203 RS232 interface Pioneer**

Der Re:connect M203 Pioneer ist in der Lage, einen Pioneer Plasma in das Revox Multiroom System zu integrieren. Die meisten der 50" und 60" Plasmas können in das Revox System integriert werden. Bitte Fragen Sie nach integrierbaren Modellen.

Artikelnummer: 1.551.067.02

**380,- €****Re:connect M203 RS232 interface Loewe**

Der Re:connect M203 Loewe ist in der Lage einen Loewe TV basierend auf der Plattform L2700 in das Revox Multiroom System zu integrieren. Bitte fragen Sie nach integrierbaren Modellen.

Artikelnummer: 1.551.067.03

**380,- €****Re:connect M203 RS232 interface AdNotam**

Der Re:connect M203 AdNotam ist in der Lage, AdNotam LCD-Spiegel TVs in das Revox Multiroom System zu integrieren.

Artikelnummer: 1.551.067.04

**380,- €****Re:connect M203 RS232 interface Panasonic**

Der Re:connect M203 Panasonic ist in der Lage, TVs aus der Panasonic professional und der Panasonic premiere Serie in das Revox Multiroom System zu integrieren.

Artikelnummer: 1.551.067.05

**380,- €**

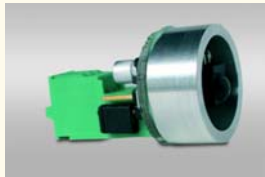




**Re:connect M203 RS232 interface Metz**

Der Re:connect M203 Metz ist in der Lage, Metz TVs in das Revox Multiroom System zu integrieren.  
Artikelnummer: 1.551.067.06

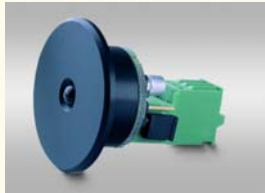
**380,- €**



**Re:connect M204 ir receiver**

IR Empfänger zum Einbau hinter Abdeckungen oder Blindplatten aus Schalterprogrammen.  
Artikelnummer: 1.720.906.00

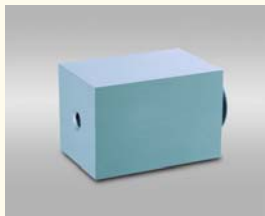
**99,- €**



**Re:connect M204 ir receiver – Flansch schwarz/weiß**

IR Empfänger zur Integration in Lautsprechergehäuse oder andere Hohlkörper. Einbau über ein 20mm Montageloch.  
Artikelnummer: 1.720.903.00 (schwarz)  
Artikelnummer: 1.720.903.50 (weiß)

**105,- €**



**Re:connect M204 ir receiver – Aluminium Gehäuse**

Dieser IR Empfänger kann quasi überall dezent platziert werden.  
Artikelnummer: 1.720.904.00

**110,- €**



**Re:connect M37 RS232 splitter**

Mit dieser Schnittstelle können zwei Re:source communication server Module parallel auf einen M37 zugreifen. Somit können sich zwei parallele Revox Multiroom Systeme einen M37 teilen.  
Artikelnummer: 1.551.068.00

**400,- €**



**Re:connect M-Link Booster**

Der M-Link Booster stabilisiert die Spannung und das Kommunikationssignal und vermeidet dadurch einen durch lange Distanzen und Steckverbindungen verursachten Spannungsabfall und die dadurch verbundene fehlerhafte Funktion von Schnittstellen.  
Artikelnummer: 1.551.089.00

**85,- €**



**Re:connect extension interface**

Mit dem Re:connect extension interface bieten wir die Möglichkeit, die Distanz zwischen iPod und MMM auf maximal 100 m zu verlängern.  
Artikelnummer: 1.551.065.00

**350,- €**



**Re:connect M219 room amplifier**

Jeder Raum eines Revox Multiroom System benötigt einen M219 Nebenraumverstärker mit 2 x 100 Watt. Die lokalen Lautsprecher werden an den M219 ebenso angeschlossen wie die Steuereinheiten M217 / M218 oder M204. Drei lokale Eingänge, sowie ein Vorverstärker Ausgang erweitern die Funktionsmöglichkeiten des M219.  
Artikelnummer: 1.551.060.00

**730,- €**



### Zubehörsatz M219

Vier Abstandshalterungen zur Montage zweier aufeinanderfolgender M219.

Artikelnummer: 1.551.313.00

8,10 €



### Re:connect M300 video switch SCART

Zusätzliche Audio und Video Quellen können mit dem M300 in ein Re:system M51 Heimkino integriert werden. Der M300 Video Switch bietet 7 weitere AV Eingänge in S-Video oder Composite Qualität.

**Hinweis: Zur Verwendung mit dem DVD Modul MK II SCART**  
Artikelnummer: 1.551.050.00

870,- €



### Re:connect M301 video switch RCA

Zusätzliche Audio und Video Quellen können mit dem M301 in ein Re:system M51 Heimkino integriert werden. Der M301 Video Switch bietet 7 weitere AV Eingänge in S-Video oder Composite Qualität.

**Hinweis: Zur Verwendung mit dem DVD Modul MK II RCA**  
Artikelnummer: 1.551.051.00

870,- €



### Revox Multiroom Kabel CAT 7

Revox Multiroom Kabel auf 100m Rollen  
Revox Logo + Meter Aufdruck, geschirmt  
Artikelnummer: 64.99.0181 (Preis pro Meter)

3,00 €



### Multiroom Patch Kabel

CAT 7 Patch Kabel für Revox Multiroom – geschirmt

Artikelnummer: 31421 (0,5 Meter)

Artikelnummer: 31422 (1,0 Meter)

Artikelnummer: 31423 (2,0 Meter)

Artikelnummer: 31424 (5,0 Meter)

12,- €

14,- €

17,50 €

19,- €

**Re:sound L Lautsprecher****Re:sound L 120 Schwarz****2.950,- €**

Die Re:sound L Serie garantiert eine ausgezeichnete Audioqualität in Kombination mit einer hervorragenden Qualität des mit exquisitem Leder überzogenem Lautsprechergehäuses.

Das 3-Wege Lautsprechersystem, basierend auf Bassreflextechnologie mit speziell entwickelten Treibern, bietet das ultimative Hörerlebnis.

140 Watt / 180 Watt; 32 Hz - 40 kHz; 85 dB 1W/1m – 4 Ohm;  
Abmessungen: H 1200 x B 185 x T 235 mm

Artikelnummer: 1.084.240.00

**Re:sound L 120 Schneeweiß****2.950,- €**

Die Re:sound L Serie garantiert eine ausgezeichnete Audioqualität in Kombination mit einer hervorragenden Qualität des mit exquisitem Leder überzogenem Lautsprechergehäuses.

Das 3-Wege Lautsprechersystem, basierend auf Bassreflextechnologie mit speziell entwickelten Treibern, bietet das ultimative Hörerlebnis.

140 Watt / 180 Watt; 32 Hz - 40 kHz; 85 dB 1W/1m – 4 Ohm;  
Abmessungen: H 1200 x B 185 x T 235 mm

Artikelnummer: 1.084.241.00

**Re:sound L 120 Hummer****2.950,- €**

Die Re:sound L Serie garantiert eine ausgezeichnete Audioqualität in Kombination mit einer hervorragenden Qualität des mit exquisitem Leder überzogenem Lautsprechergehäuses.

Das 3-Wege Lautsprechersystem, basierend auf Bassreflextechnologie mit speziell entwickelten Treibern, bietet das ultimative Hörerlebnis.

140 Watt / 180 Watt; 32 Hz - 40 kHz; 85 dB 1W/1m – 4 Ohm;  
Abmessungen: H 1200 x B 185 x T 235 mm

Artikelnummer: 1.084.242.00

**Re:sound L 120 Kuh-Optik****3.850,- €**

Die Re:sound L Serie garantiert eine ausgezeichnete Audioqualität in Kombination mit einer hervorragenden Qualität des mit exquisitem Leder überzogenem Lautsprechergehäuses.

Das 3-Wege Lautsprechersystem, basierend auf Bassreflextechnologie mit speziell entwickelten Treibern, bietet das ultimative Hörerlebnis.

140 Watt / 180 Watt; 32 Hz - 40 kHz; 85 dB 1W/1m – 4 Ohm;  
Abmessungen: H 1200 x B 185 x T 235 mm

Artikelnummer: 1.084.243.00

**Re:sound L 120 andere Lederversionen****3.350,- €**

Artikelnummer: 1.084.249.00



### Re:sound L 34

Die Re:sound L Serie garantiert eine ausgezeichnete Audioqualität in Kombination mit einer hervorragenden Qualität des mit exquisitem Leder überzogenem Lautsprechergehäuses.

Der L 34 ist ein 2-Wege Lautsprechersystem, das auf Bassreflextechnologie basiert. Der Hoch- und der Tieftöner sind von hervorragender Qualität und bieten das ultimative Hörerlebnis.

120 Watt / 150 Watt – 36 Hz bis zu 40 kHz – 89 dB 1W/1m – 8 Ohm

Abmessungen: H 344 x B 208 x T 304 mm

Artikelnummer: 1.084.250.00 (Schwarz)

Artikelnummer: 1.084.251.00 (Schneeweiß)

Artikelnummer: 1.084.252.00 (Hummer)

Artikelnummer: 1.084.253.00 (Kuh-Optik)

Artikelnummer: 1.084.259.00 (andere Lederversion)

**Schwarz**  
**Schneeweiß**  
**Hummer**  
**1.850,- €**  
**Kuh-Optik**  
**2.450,- €**  
**andere**  
**Lederversion**  
**2.050,- €**



### Re:sound L 34 Stativ

Boxenständer für Re:sound L 34 mit zwei Glasplatten und Aluminium-Rohr, durch das die Lautsprecher-Kabel gelegt werden können.

Gesamthöhe: 700 mm

Grundplatte: 360 x 260 mm

Obere Platte: 300 x 195 mm

Artikelnummer: 10.400.204

**390,- €**



### Re:sound L active bass

Der leistungsstarke Tieftonlautsprecher für das gehobene Heimkino. Mit der Lederoberfläche kann der Bass in jeden beliebigen Raum wie ein Möbelstück integriert werden. Das optionale Kissen bietet sogar die Möglichkeit, den Bass als Sitzgelegenheit zu nutzen.

250 Watt / 300 Watt – 27 Hz bis zu 200 kHz (IEC) – 113 dB

Abmessungen: H 445 x B 400 x T 420 mm

**Hinweis: Kissen muss separat bestellt werden.**

Artikelnummer: 1.084.260.00 (Schwarz)

Artikelnummer: 1.084.261.00 (Schneeweiß)

Artikelnummer: 1.084.262.00 (Hummer)

Artikelnummer: 1.084.263.00 (Kuh-Optik)

Artikelnummer: 1.084.269.00 (andere Lederversion)

**Schwarz**  
**Schneeweiß**  
**Hummer**  
**2.250,- €**  
**Kuh-Optik**  
**2.950,- €**  
**andere**  
**Lederversion**  
**2.550,- €**



### Re:sound L Kissen

Das optionale Sitzkissen verwandelt den Aktivbass in ein funktionales und gleichzeitig sehr elegantes Sitzmöbel.

Abmessungen: H 60 x B 415 x T 415 mm

Artikelnummer: 1.084.260.50 (Schwarz)

Artikelnummer: 1.084.261.50 (Schneeweiß)

Artikelnummer: 1.084.262.50 (Hummer)

Artikelnummer: 1.084.263.50 (Kuh-Optik)

Artikelnummer: 1.084.269.50 (andere Lederversion)

**Schwarz**  
**Schneeweiß**  
**Hummer**  
**330,- €**  
**Kuh-Optik**  
**510,- €**  
**andere**  
**Lederversion**  
**390,- €**

## Re:sound H Lautsprecher



### Re:sound H 190

Die Kombination eines atemberaubenden Designs mit der höchstmöglichen Audioqualität garantiert ein "ultimatives Hörerlebnis". Das 3-Wege System erschließt mit insgesamt 6 qualitativ hochwertigen Treibern eine neue Hörebene.

Abmessungen: H 1900 x B 180 x T 250 mm

Gewicht: 38,5 kg

Technische Daten: Impedanz 4 Ohm, Leistung RMA 180 / 220 Watt Musik, Frequenzgang 25 Hz - 40 kHz (IEC), Wirkungsgrad 87 dB (1W, 1m)

Artikelnummer: 1.084.540.00 (kanadisches Kirschholz)

Artikelnummer: 1.084.541.00 (Silber)

**Kirschholz**  
**2.600,- €**

**Silber**  
**2.900,- €**



### Re:sound H 125

Die Kombination eines atemberaubenden Designs mit der höchstmöglichen Audioqualität garantiert ein "ultimatives Hörerlebnis". Das 3-Wege System erschließt mit insgesamt 4 qualitativ hochwertigen Treibern eine neue Hörebene.

Abmessungen: H 1250 x B 180 x T 250 mm

Artikelnummer : 1.084.545.00 (Kanadisches Kirschholz)

**Kirschholz**  
**2.100,- €**



**Re:sound S Lautsprecher**



**Re:sound S brilliant**

**1.650,- €**

Exzellentes Design und außergewöhnliche Klangqualität werden bei diesem 3-Wege Lautsprechersystem in idealer Weise kombiniert.

180 Watt / 220 Watt – 30 Hz bis 39 kHz – 90 dB 1W/1m

Abmessungen: H 1265 x B 180 x T 315 mm

Abmessungen Glasfuß: H 12 x B 300 x T 435 mm

Artikelnummer: 1.084.460.00



**Re:sound S prestige 02**

**1.250,- €**

Neu entwickelte Chassis für den Tief- und Mitteltonbereich, ein neuer Hochtöner sowie eine speziell hierauf abgestimmte Frequenzweiche heben die Neuauflage der Prestige 01 in eine neue Klangdimension.

140 Watt / 180 Watt – 36 Hz bis 30 kHz – 87 dB 1W/1m

Abmessungen: H 1262 x B 140 x T 270 mm

Abmessungen Glasfuß: H 12 x B 260 x T 390 mm

Gewicht: 22 kg

Artikelnummer: 1.084.445.00



**Re:sound S column 02**

**590,- €**

Schlanke Säule mit Aluminiumoberfläche. 2-Wege Lautsprecher mit Bass Reflexsystem für tiefste Frequenzen bei minimalem Volumen.

70 Watt / 100 Watt – 42 Hz bis 20 kHz – 86,5 dB 1W/1m

Abmessungen: H 1112 x B 104 x T 104 mm

Abmessungen Glasfuß: H 12 x B 215 x T 215 mm

Artikelnummer: 1.084.403.00



**Re:sound S shelf 02**

**390,- €**

2-Wege Lautsprecher System mit Bassreflexöffnung und D'Appolito Anordnung – Regallautsprecher

70 / 100 Watt – 45 Hz bis zu 30 kHz – 87 dB 1W/1m – 4 Ohm

Abmessungen: H 320 x B 104 x T 218 mm

Artikelnummer: 1.084.413.00



**Re:sound S piccolo**

**290,- €**

2-Wege Lautsprecher System in Syncax Technologie für kleine und kleinste Räume.

60 Watt / 80 Watt – 65 Hz bis 20 kHz – 86,5 dB 1W/1m

Abmessungen: H 140 x B 140 x T 140 mm

Artikelnummer: 1.084.430.00 (Aluminium)

Artikelnummer: 1.084.431.00 (weiß Strukturlack)



### Re:sound S cube

Kleinster Würfellausprecher für kleine Räume und Multiroom Anwendungen. Auch für die Einstiegsheimkinolösung ideal geeignet.

60 Watt / 100 Watt – 42 Hz bis 18 kHz – 84 dB 1W/1m

Abmessungen: H 98 x B 98 x T 98 mm

Artikelnummer: 1.084.452.00

190,- €



### Re:sound S center 03

Center Lautsprecher mit Aluminium Oberfläche für herausragende Audioqualität und optimale Integration in das MoDu Media Möbel von Team by Wellis.

100 Watt / 130 Watt – 45 Hz bis 30 kHz – 85 dB 1W/1m

Abmessungen: H 104 x B 470 x T 260 mm

Artikelnummer: 1.084.421.00

550,- €



### Re:sound S active bass 02

Sehr leistungsstarker Aktiv Bass speziell für den Einsatz in Heimkinosystemen für allerhöchste Ansprüche. Aluminium Oberfläche und attraktiver Fuß in Glasoptik.

250 Watt / 300 Watt – 27 Hz bis 200 kHz (IEC) – 113 dB

Abmessungen: H 450 x B 400 x T 420 mm

Artikelnummer: 1.084.427.00

1.300,- €



### Re:sound S active bass 01

Leistungsstarker Aktiv Bass für kleinere und mittlere Heimkinosysteme.

80 Watt / 120 Watt – 45 Hz bis 20 kHz – 88 dB 1W/1m

Abmessungen: H 275 x B 260 x T 285 mm

Artikelnummer: 1.084.456.00

720,- €



### Re:sound S passive bass

Passiver Subwoofer, primär für Re:sound S cube Lautsprecher

60 Watt / 100 Watt – 42 Hz bis 18 kHz (IEC) – 84 dB

Abmessungen: H 275 x B 260 x T 260 mm

Artikelnummer: 1.084.450.00

700,- €



### Wandhalterung für Re:sound S piccolo

Artikelnummer: 1.084.434.00

68,- €



### Wandhalterung für Re:sound S shelf

Einschließlich Adapter für Re:sound S shelf und passendem Schraubensatz.

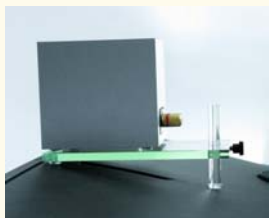
Artikelnummer: 1.084.606.00

95,- €



**Wandhalterung für Re:sound S cube**  
Artikelnummer: 1.084.454.00

**45,- €**



**TV Montageset für Re:sound S cube**  
Artikelnummer: 1.084.455.00

**30,- €**

**Re:sound G Lautsprecher**



**Re:sound G prestige (Schwarz)**

1.500,- €

Die akustische Abstimmung der neuen Prestige erfolgte in Anlehnung an die positiven Rückmeldungen zur Re:sound L Serie. Durch die einheitliche Größe der Lautsprecherchassis wirkt die Prestige äußerst harmonisch.

40 Watt / 180 Watt – 36 Hz bis 30 kHz – 87 dB 1W/1m

Abmessungen: H 1262 x B 140 x T 270 mm

Abmessungen Glasfuß: H 12 x B 260 x T 390 mm

Gewicht: 22 kg

Artikelnummer: 1.084.225.00



**Re:sound G prestige (Weiß)**

1.500,- €

Die akustische Abstimmung der neuen Prestige erfolgte in Anlehnung an die positiven Rückmeldungen zur Re:sound L Serie. Durch die einheitliche Größe der Lautsprecherchassis wirkt die Prestige äußerst harmonisch.

40 Watt / 180 Watt – 36 Hz bis 30 kHz – 87 dB 1W/1m

Abmessungen: H 1262 x B 140 x T 270 mm

Abmessungen Glasfuß: H 12 x B 260 x T 390 mm

Gewicht: 22 kg

Artikelnummer: 1.084.226.00



**Re:sound G column**

720,- €

Schlanke Säule mit schwarzer Echtglas-Front sowie schwarzem Glasfuß und silberfarbenem Korpus. 2-Wege Lautsprecher mit Bassreflexsystem für tiefste Frequenzen bei minimalem Volumen.

70 Watt / 100 Watt – 42 Hz bis 20 kHz – 86,5 dB 1W/1m

Abmessungen: H 1112 x B 104 x T 106 mm

Abmessungen Glasfuß: H 12 x B 215 x T 215 mm

Artikelnummer: 1.084.203.00 (Schwarz)

1.084.204.00 (Weiß)



**Re:sound G center**

720,- €

Center Lautsprecher mit schwarzer Echtglas-Front für herausragende Audioqualität und optimale Integration in das MoDu Media Möbel von Team by Wellis.

100 Watt / 130 Watt – 45 Hz bis 30 kHz – 85 dB 1W/1m

Abmessungen: H 104 x B 470 x T 260 mm

Artikelnummer: 1.084.221.00



**Re:sound G shelf**

550,- €

Der Einsatz der Re:sound G shelf zielt nach wie vor auf kleinere Räume und Büros, da die Höhe exakt der eines Ordners entspricht.

Technische Daten: Impedanz 4 Ohm Leistung RMS / Musik 70 / 100 Watt, Frequenzgang 45 Hz – 30 kHz, Wirkungsgrad (SPL bei 1W / 1m) 87 dB

Abmessungen: H 320 x B 105 x T 218 mm (ohne Kabel),

Gewicht: 4,0 kg

Artikelnummer: 1.084.213.00



### Re:sound G mini (Schwarz)

Die Re:sound G mini ist vergleichbar mit der Re:sound S piccolo. Kompakter 2-Wege Bassreflex-Regallautsprecher mit hervorragenden klanglichen Eigenschaften.

Technische Daten: Impedanz 4 Ohm, Leistung RMA / Musik 50 / 70 Watt Musik, Frequenzgang 55 Hz – 30 kHz (IEC), Wirkungsgrad 86 db (1W/1M)

Abmessungen: H 180 x B 104 x T 130 mm

Gewicht: 1,8 kg

Artikelnummer: 1.084.205.00

350,- €



### Re:sound G mini (Weiß)

Die Re:sound G mini ist vergleichbar mit der Re:sound S piccolo. Kompakter 2-Wege Bassreflex-Regallautsprecher mit hervorragenden klanglichen Eigenschaften.

Technische Daten: Impedanz 4 Ohm, Leistung RMA / Musik 50/ 70 Watt Musik, Frequenzgang 55 Hz – 30 kHz (IEC), Wirkungsgrad 86 db (1W/1M)

Abmessungen: H 180 x B 104 x T 130 mm; Gewicht: 1,8 kg

Artikelnummer: 1.084.206.00

350,- €



### Wandhalterung für Re:sound G shelf

Einschließlich Adapter für Re:sound G shelf und passendem Schraubensatz.

Artikelnummer: 1.084.606.00

95,- €



### Wandhalterung für Re:sound G mini

Extrem flache Wandhalter für die Re:sound G mini; zwei Wandhalter pro Verpackungseinheit

Artikelnummer: 1.084.207.00

60,- €



**Re:sound A Lautsprecher****Re:sound A column****1.020,- €**

Die Re:sound A Lautsprecher Serie vereint außergewöhnliches Design und ausgewählte, hochwertige Materialien mit einem harmonischen Klang.

3-Wege Lautsprecher mit Bassreflexsystem, massives Aluminiumprofil, satinierte, eloxierte Oberfläche

Technische Daten: 100 Watt / 130 Watt – 38 Hz bis 30 kHz – 86 dB 1W/1m

Abmessungen: H 1175 x B 129 x T 183 mm

Artikelnummer: 1.084.600.00 (Aluminium mit schwarz. Gitter)

Artikelnummer: 1.084.601.00 (Aluminium mit silbernem Gitter)

**Re:sound A center****900,- €**

Die Re:sound A Lautsprecher Serie vereint außergewöhnliches Design und ausgewählte, hochwertige Materialien mit einem harmonischen Klang.

3-Wege Lautsprecher mit Bassreflexsystem, perfekte Abstimmung auf die Re:sound A column, massives Aluminiumprofil, satinierte, eloxierte Oberfläche

Technische Daten: 100 Watt / 130 Watt – 45 Hz bis 30 kHz – 86 dB 1W/1m

Abmessungen: H 129 x B 710 x T 183 mm

Artikelnummer: 1.084.602.00 (Aluminium mit schwarz. Gitter)

Artikelnummer: 1.084.603.00 (Aluminium mit silbernem Gitter)

**Re:sound A shelf****640,- €**

Die Re:sound A Lautsprecher Serie vereint außergewöhnliches Design und ausgewählte, hochwertige Materialien mit einem harmonischen Klang.

2-Wege Lautsprecher mit Bassreflexsystem, massives Aluminiumprofil, satinierte, eloxierte Oberfläche

Technische Daten: 60 Watt / 80 Watt – 45 Hz bis 30 kHz – 85 dB 1W/1m

Abmessungen: H 360 x B 129 x T 183 mm

Artikelnummer: 1.084.604.00 (Aluminium mit schwarz. Gitter)

Artikelnummer: 1.084.605.00 (Aluminium mit silbernem Gitter)

**Wandhalterung für Re:sound A shelf****95,- €**

Einschließlich Adapter für Re:sound A shelf und passendem Schraubensatz.

Artikelnummer: 1.084.606.00

**Wandhalterung für Re:sound A center****75,- €**

Einschließlich zwei Adaptern für Re:sound A center und passendem Schraubensatz.

Artikelnummer: 1.084.607.00

**Optionale Fußvergrößerung für Re:sound A column****175,- €**

Größerer Fuß für mehr Stabilität.

Artikelnummer: 1084.600.80 (Paar)

**Re:sound I Lautsprecher**



**Re:sound I Z40**

**290,- €**

Breitband-Deckeneinbaulautsprecher im Design des Zumtobel 2Light Mini Downlight-Systems.

Technische Daten: Übertragungsbereich 105 Hz – 18 kHz (IEC), Belastbarkeit 40/60 Watt, Impedanz: 4 Ohm, Kennschalldruck 87 dB/1W/1m

Außenabmessungen: 127 x 127 mm

Ausschnittabmessungen: 110 x 110 mm

Einbautiefe: 100 mm

Gewicht: 1,1 kg

Artikelnummer: 1.084.490.00 (titanfarben)

Artikelnummer: 1.084.491.00 (weiß)



**Re:sound I Z60**

**450,- €**

2-Wege-Deckeneinbaulautsprecher im Design des Zumtobel 2Light Downlight-Systems.

Technische Daten: Übertragungsbereich 48 Hz – 20 kHz (IEC), Belastbarkeit 60/80 Watt, Impedanz: 8 Ohm, Kennschalldruck 87 dB/1W/1m

Außenabmessungen: 231 x 231 mm

Ausschnittabmessungen: 218 x 218 mm

Einbautiefe: 150 mm

Gewicht: 3,8 kg

Artikelnummer: 1.084.492.00 (titanfarben)

Artikelnummer: 1.084.493.00 (weiß)



**Re:sound I inwall 51**

**180,- €**

Der Re:sound I inwall 51 entspricht akustisch dem Re:sound I in ceiling 50, Farbe weiß.

Technische Daten: Übertragungsbereich 50 Hz – 20 kHz, Belastbarkeit 50/70 Watt, Impedanz 6 Ohm, Kennschalldruck 88 dB/1W/1m

Außenabmessungen: 179 x 179 mm

Ausschnitt: 148 x 148 mm

Einbautiefe: 75 mm

Artikelnummer: 1.084.560.00



**Re:sound I inwall 51 ir**

**320,- €**

Re:sound I inwall 51 mit integriertem Re:connect M204 IR Empfänger.

Technische Daten: Übertragungsbereich 50 Hz – 20 kHz, Belastbarkeit 50/70 Watt, Impedanz 6 Ohm, Kennschalldruck 88 dB/1W/1m

Außenabmessungen: 179 x 179 mm

Ausschnitt: 148 x 148 mm

Einbautiefe: 75 mm

Artikelnummer: 1.084.562.00

**Einbaugehäuse für Re:sound I inwall 51**

**70,- €**

Material: Beton inkl. Dämmmaterial

Maße: H 290 x B 290 x T 125 mm

Artikelnummer: 1.084.561.00



**Re:sound I inwall 80**

Der Re:sound I inwall 80 ist das quadratische Gegenstück zum Re:sound I in ceiling 80 und verfügt über den gleichen verstellbaren Hochtöner wie der ICS 80.

Technische Daten: Übertragungsbereich 32 Hz – 20 kHz, Belastbarkeit 80/110 Watt, Impedanz 6 Ohm, Kennschalldruck 90 dB/1W/1m

Außenabmessungen: 255 x 255 mm

Ausschnitt: 222 x 222 mm

Einbautiefe: 95 mm

Artikelnummer: 1.084.565.00

280,- €



**Re:sound I inwall 80 ir**

Re:sound I inwall 80 mit integriertem Re:connect M204 IR Empfänger.

Technische Daten: Übertragungsbereich 32 Hz – 20 kHz, Belastbarkeit 80/110 Watt, Impedanz 6 Ohm, Kennschalldruck 90 dB/1W/1m

Außenabmessungen: 255 x 255 mm

Ausschnitt: 222 x 222 mm

Einbautiefe: 95 mm

Artikelnummer: 1.084.567.00

420,- €

**Einbaugehäuse für Re:sound I inwall 80**

Material: Beton inkl. Dämmmaterial

Maße: H 450 x B 450 x T 125 mm

Artikelnummer: 1.084.566.00

105,- €



**Re:sound I inwall 65**

2-Wege-Deckeneinbaulautsprecher, Farbe weiß, Technische Daten: Übertragungsbereich 38 Hz – 23 kHz (IEC), Belastbarkeit 65/90 Watt, Impedanz: 6 Ohm, Kennschalldruck 89 dB/1W/1m

Außenabmessungen: 218 x 305 mm

Ausschnittabmessungen: 187 x 272 mm

Einbautiefe: 76 mm

Gewicht 1,7 kg

Artikelnummer: 1.084.472.00

270,- €



**Re:sound I inwall 65 ir**

2-Wege-Deckeneinbaulautsprecher, Farbe weiß, mit integriertem Re:connect M204 IR Empfänger

Technische Daten: Übertragungsbereich 38 Hz – 23 kHz (IEC), Belastbarkeit 65/90 Watt, Impedanz 6 Ohm, Kennschalldruck 89 dB/1W/1m

Außenabmessungen: 218 x 305 mm

Ausschnittabmessungen: 187 x 272 mm

Einbautiefe: 76 mm

Gewicht: 1,7 kg

Artikelnummer: 1.084.473.00

400,- €

**Einbaugehäuse für Re:sound I inwall 65**

Material: Holz ohne Dämmmaterial

Maße: H 312 x B 225 x T 100 mm

Artikelnummer: 1.084.474.00

70,- €



**Re:sound I inwall 85**

Der Re:sound I inwall 85 ist der große Bruder des Re:sound I inwall 65 und dementsprechend auch leistungsfähiger.

Technische Daten: Übertragungsbereich 32 Hz – 20 kHz, Belastbarkeit 85/120 Watt, Impedanz 6 Ohm, Kennschalldruck 90 dB/1W/1m

Außenabmessungen: 357 x 255 mm

Ausschnitt: 331 x 226 mm

Einbautiefe: 100 mm

Artikelnummer: 1.084.570.00

360,- €



**Re:sound I inwall 85 ir**

Re:sound I inwall 85 mit integriertem Re:connect M204 IR Empfänger.

Technische Daten: Übertragungsbereich 32 Hz – 20 kHz, Belastbarkeit 85/120 Watt, Impedanz 6 Ohm, Kennschalldruck 90 dB/1W/1m

Außenabmessungen: 357 x 255 mm

Ausschnitt: 331 x 226 mm

Einbautiefe: 100 mm

Artikelnummer: 1.084.572.00

460,- €

**Einbaugehäuse für Re:sound I inwall 85**

Material: Holz ohne Dämmmaterial

Maße: H 530 x B 380 x T 115 mm

Artikelnummer: 1.084.571.00

90,- €



**Re:sound I in ceiling 50**

2-Wege-Deckeneinbaulautsprecher, Farbe weiß RAL 9003, Technische Daten: Übertragungsbereich in abgehängter

Decke 50 Hz bis 20 kHz (IEC), Übertragungsbereich im Revox Einbaugehäuse 60 Hz bis 20 kHz (IEC), Trennfrequenz 4 kHz,

Belastbarkeit 50/70 Watt, Impedanz 6 Ohm, Kennschalldruck 88 dB/1W/1m Empf. Verstärkerleistung 20-100 Watt

Außendurchmesser: 202 mm

Ausschnittsdurchmesser: 165 mm

Einbautiefe: 75 mm

Gewicht: 1,2 kg

Artikelnummer: 1.084.480.00

170,- €



**Re:sound I in ceiling 50 ir**

2-Wege-Deckeneinbaulautsprecher mit integriertem Re:connect M204 IR Empfänger, Farbe weiß RAL 9003

Technische Daten: Übertragungsbereich in abgehängter Decke 50 Hz bis 20 kHz (IEC), Übertragungsbereich im Revox

Einbaugehäuse 60 Hz bis 20 kHz (IEC), Trennfrequenz 4 kHz, Belastbarkeit 50/70 Watt, Impedanz 6 Ohm, Kennschalldruck

88 dB/1W/1m Empf. Verstärkerleistung 20-100 Watt, Außendurchmesser: 202 mm

Einbaudurchmesser: 165 mm

Einbautiefe 75 mm

Gewicht: 1,2 kg

Artikelnummer: 1.084.482.00

300,- €



### Einbauehäuse für I ceiling 50

Material: Beton inkl. Dämmmaterial  
Maße: H 290 x B 290 x T 125 mm  
Artikelnummer: 1.084.481.00

65,- €



### Re:sound I ceiling 80

2-Wege-Deckeneinbaulautsprecher, Farbe weiß RAL 9003,  
Technische Daten: Übertragungsbereich in abgehängter  
Decke 32 Hz bis 20 kHz (IEC), Übertragungsbereich im Revox  
Einbauehäuse 48 Hz bis 20 kHz (IEC), Trennfrequenz 3,8  
kHz, Belastbarkeit 80/110 Watt, Impedanz 6 Ohm, Kenn-  
schalldruck 90 dB/1W/1m Empf. Verstärkerleistung 20-  
150Watt

Außendurchmesser: 273 mm  
Ausschnittsdurchmesser: 238 mm  
Einbautiefe: 95 mm  
Gewicht: 2,0 kg  
Artikelnummer: 1.084.485.00

270,- €



### Re:sound I ceiling 80 ir

2-Wege-Deckeneinbaulautsprecher mit integriertem  
Re:connect M204 IR Empfänger, Farbe weiß RAL 9003

Technische Daten: Übertragungsbereich in abgehängter  
Decke 32 Hz bis 20 kHz (IEC), Übertragungsbereich im  
Revox Einbauehäuse 48 Hz bis 20 kHz (IEC), Trennfrequenz  
3,8 kHz, Belastbarkeit 80/110 Watt, Impedanz 6 Ohm, Kenn-  
schalldruck 90 dB/1W/1m Empf. Verstärkerleistung 20-  
150Watt

Außendurchmesser: 273 mm  
Ausschnittsdurchmesser: 238 mm  
Einbautiefe: 95 mm  
Gewicht: 2,0 kg  
Artikelnummer: 1.084.487.00

410,- €



### Re:sound I ceiling 80 stereo

Doppel-2-Wege-Deckeneinbaulautsprecher, entwickelt auf  
Basis des Re:sound I ceiling 80, Farbe weiß RAL 9003

Technische Daten: Übertragungsbereich 32 Hz bis 20 kHz  
(IEC), Belastbarkeit 2 x 40 / 2 x 60 Watt, Impedanz 2 x 6 Ohm,  
Kennschalldruck 95 dB/1W/1m Empf.

Außendurchmesser: 273 mm  
Ausschnittsdurchmesser: 238 mm  
Einbautiefe: 95 mm  
Gewicht: 2,1 kg  
Artikelnummer: 1.084.488.00

350,- €



### Re:sound I ceiling 80 stereo ir

Doppel-2-Wege-Deckeneinbaulautsprecher mit integriertem  
Re:connect M204 IR Empfänger, entwickelt auf der Basis  
des Re:sound I ceiling 80, Farbe weiß RAL 9003

Technische Daten: Übertragungsbereich 32 Hz bis 20 kHz  
(IEC), Belastbarkeit 2 x 40 / 2 x 60 Watt, Impedanz 2 x 6 Ohm,  
Kennschalldruck 95 dB/1W/1m Empf.

Außendurchmesser: 273 mm

480,- €

Ausschnittsdurchmesser: 238 mm  
Einbautiefe: 95 mm  
Gewicht: 2,1 kg  
Artikelnummer: 1.084.489.00



**Einbaueinheit für Inceiling 80**

**95,- €**

Material: Beton inkl. Dämmmaterial  
Maße: H 450 x B 450 x T 125 mm  
Artikelnummer : 1.084.486.00



**Re:sound I outdoor 80**

**290,- €**

Wasserfester 2-Wege-Lautsprecher, der sogar auf der Wetterseite eines Hauses platziert werden kann. Die Bügelwandhalterung ermöglicht eine vertikale oder horizontale Anbringung. Innerhalb des Bügels kann der Lautsprecher beliebig geschwenkt oder geneigt werden.  
Technische Daten: Übertragungsbereich: 50 Hz bis 22 kHz (IEZ), Belastbarkeit 80 /110 Watt, Impedanz: 6 Ohm, Kennschalldruck 88dB/1W/1m Empf.  
Höhe: 250 mm  
Breite: 166 mm  
Tiefe: 166 mm  
Gesamttiefe inkl. Halterung: 190 mm  
Gewicht: 2,8 kg  
Artikelnummer: 1.084.575.00



**Re:sound I outdoor 80 ir**

**410,- €**

Wasserfester 2-Wege-Lautsprecher mit integriertem Re:connect M204 IR Empfänger, der sogar auf der Wetterseite eines Hauses platziert werden kann. Die Bügelwandhalterung ermöglicht eine vertikale oder horizontale Anbringung. Innerhalb des Bügels kann der Lautsprecher beliebig geschwenkt oder geneigt werden.  
Technische Daten: Übertragungsbereich: 50 Hz bis 22 kHz (IEZ), Belastbarkeit 80 /110 Watt, Impedanz: 6 Ohm, Kennschalldruck 88dB/1W/1m Empf.  
Höhe: 250 mm  
Breite: 166 mm  
Tiefe: 166 mm  
Gesamttiefe inkl. Halterung: 190 mm  
Gewicht: 2,8 kg  
Artikelnummer: 1.084.577.00



**Re:ception Produkte**



**Re:ception plasma 42 HD (M642)**

**5.990,- €**

42" Plasma TV 16:9 mit integriertem Doppel-Tuner für PAL und SECAM Empfang. HD ready mit 1024 x 768 Auflösung.

Video Eingänge: Component, Scart1 mit RGB, Scart2, S-Video, Composite, DVI

Integration in das Re:system M51 System über Re:connect M200.

**Hinweis: Standfuß ist optional**

Artikelnummer: 1.510.060.00



**Re:ception fuß für plasma 42 HD**

**350,- €**

Optionaler Fuß für Re:ception plasma 42 HD

Artikelnummer: 1.510.060.01

**Revox Merchandising**



**Revox Poloshirt**

**40,- €**

Schwarzes Poloshirt mit silbernem Revox Logoaufdruck auf Brust und Rücken. Erhältlich in den Größen M-XXL.

Artikelnummer: 0.104.001.41 (Größe M)

Artikelnummer: 0.104.001.42 (Größe L)

Artikelnummer: 0.104.001.43 (Größe XL)

Artikelnummer: 0.104.001.44 (Größe XXL)

## Revox GmbH

Am Krebsgraben 15  
D-78048 VS-Villingen  
Tel.: +49 7721 8704-0  
Fax: +49 7721 8704-29  
Mail: [info@revox.de](mailto:info@revox.de)  
Web: [www.revox.de](http://www.revox.de)