

Revox

Gesamtsortiment



Bildpreisliste

Januar 2011

Bitte beachten Sie, dass die angegebenen Preise Stückpreise inkl. 8.0 % MwSt. sind.
Irrtümer und technische Änderungen sowie Produkt- und Sortimentsänderungen vorbehalten.

Inhalt

Re:system M100	S. 3-5
Re:system M51/M10	S. 6
Re:source Produkte	S. 6
Re:source Module	S. 7-9
Re:control Produkte	S. 10-12
Re:connect Produkte	S. 13-16
Re:sound L Lautsprecher	S.17-18
Re:sound H Lautsprecher	S. 19
Re:sound S Lautsprecher	S. 20-21
Re:sound G Lautsprecher	S. 22-23
Re:sound I Lautsprecher	S. 24-28
Revox Merchandising	S. 29

Re:system M100**Re:system M100 basis**

Modulares Audio/Video System mit integriertem FM Tuner, 2 x 200 Watt Verstärker und DVD-Player. Das System verfügt über eine hinterleuchtete Echtglas-Bedienoberfläche, die bei Annäherung automatisch aufleuchtet. Das M100 System ist horizontal oder vertikal mit verschiedenen Modulen erweiterbar. Der Lieferumfang umfasst auch eine Fernbedienung, für die optimale Steuerung des Systems.

Artikelnummern: 1.553.010.00 silber
 1.553.011.00 weiss
 1.553.012.00 Sondervariante
 (aufpreispflichtig)

6.300,- CHF

Aufpreis für
andere RAL-
Farben:
700,- CHF
(Basis + bis zu 3
Module)
für Holz-Finish:
1.400,- CHF
(Basis)

**Re:source M100 communication module SERVER**

Dieses optionale Modul dient zur Integration eines Re:source M37 / M57 audio servers in den M100. Ein vollständiger Zugriff auf die umfassende Musikdatenbank des Servers über Interpret, Album, Genre, Titelinformationen oder individuelle Playlists wird ermöglicht.

Artikelnummern: 1.553.040.00 silber
 1.553.050.00 weiss
 1.553.060.00 Sondervariante
 (aufpreispflichtig)

1.700,- CHF

Hinweis: Die Erweiterung des M100 durch optionale Module erfordert sowohl horizontal als auch vertikal einen Modulträger (siehe weiter unten in der Preisliste).

**Re:source M100 multimedia module**

Das optionale Multimedia Modul ermöglicht die nahtlose Einbindung von Internet-Radio, iPod, USB-Laufwerken und -Sticks und Netzwerkfestplatten in den M100. So können auch Inhalte von diesen Quellen ganz einfach über das M100 Display ausgewählt werden.

Artikelnummern: 1.553.041.00 silber
 1.553.051.00 weiss
 1.553.061.00 Sondervariante
 (aufpreispflichtig)

2.300,- CHF

Hinweis: Die Erweiterung des M100 durch optionale Module erfordert sowohl horizontal als auch vertikal einen Modulträger (siehe weiter unten in der Preisliste).

**Re:source multiroom 4 zone module**

Das optionale Multiroom Modul macht den M100 zum Zentrum eines Revox Multiroom Systems. Über dieses Modul können alle am System angeschlossenen analogen Quellen in vier unterschiedliche Hörzonen verteilt werden. Innerhalb jeder Hörzone kann das Programm in bis zu vier Räume übertragen werden.

Artikelnummern: 1.553.042.00 silber
 1.553.052.00 weiss
 1.553.062.00 Sondervariante
 (aufpreispflichtig)

1.250,- CHF

Hinweis: Die Erweiterung des M100 durch optionale Module erfordert sowohl horizontal als auch vertikal einen Modulträger (siehe weiter unten in der Preisliste).



Re:source M100 tuner module

1.170,- CHF

Dieses optionale Modul dient dem Empfang von FM Radiosendern. Ein zusätzliches FM tuner Modul kann eingesetzt werden, um innerhalb eines Multiroom Systems unterschiedliche FM Sender zu empfangen.

Artikelnummern: 1.553.043.00 silber
1.553.053.00 weiss
1.553.063.00 Sondervariante
(aufpreispflichtig)

Hinweis: Die Erweiterung des M100 durch optionale Module erfordert sowohl horizontal als auch vertikal einen Modulträger (siehe weiter unten in der Preisliste).



Re:source M100 spare module

490,- CHF

Das M100 Leermodul dient bei der Erweiterung der M100 Basisversion von 1 bzw. 3 Modul(en) als Platzhalter, wenn eine asymmetrische Ausführung des M100 Systems nicht gewünscht ist.

Artikelnummern: 1.553.044.00 silber
1.553.054.00 weiss
1.553.064.00 Sondervariante
(aufpreispflichtig)

Hinweis: Die Erweiterung des M100 durch optionale Module erfordert sowohl horizontal als auch vertikal einen Modulträger (siehe weiter unten in der Preisliste).

Re:source multiroom 1+1 submodule

360,- CHF

Das Multiroom 1+1 Submodul kann direkt in die Basisversion des M100 integriert werden. Auf diese Weise wird der M100 selbst zur ersten Zone und die zweite Zone kann unabhängig hiervon auf eine andere Quelle zugreifen, nach dem gleichen Prinzip wie in einem großen Revox Multiroom System.

Artikelnummer: 1.553.048.00

Hinweis: Eine Montage im Revox Werk wird empfohlen!

Re:source slave submodule

450,- CHF

Über das Slave Submodul wird der M100 zum audiophilen 2-Kanal-Nebenraumverstärker einer Revox Multiroom Welt, die über einen M51 oder M10 gesteuert wird. Das Submodul ist direkt in die Basisversion des M100 integrierbar.

Artikelnummer: 1.553.049.00

Hinweis: Eine Montage im Revox Werk wird empfohlen!

Re:cessory M100 Zubehör**Re:connect M100 Modulträger 2-fach****300,- CHF**

Der M100 Modulträger zweifach ist das Verbindungsstück zwischen Basis und Modulen und ermöglicht sowohl vertikal als auch horizontal eine stabile Anbindung von ein bis zwei Modulen an den M100.

Artikelnummer: 1.553.030.00**Re:connect M100 Modulträger 4-fach****450,- CHF**

Der M100 Modulträger vierfach ist das Verbindungsstück zwischen Basis und Modulen und ermöglicht sowohl horizontal als auch vertikal eine stabile Anbindung von drei bis vier Modulen an den M100.

Artikelnummer: 1.553.031.00**Re:cessory M100 Standfuß****380,- CHF**

Der M100 Standfuß ist für die vertikale Ausführung der Module am M100 unbedingt erforderlich.

Artikelnummer: 1.553.090.50**Re:cessory M100 rear glass basis****180,- CHF**

Optionale Kabelabdeckplatte für die Rückseite des M100 Basis.

Artikelnummer: 1.553.090.00**Re:cessory M100 rear glass 2 h****220,- CHF**

Optionale Kabelabdeckplatte für die Rückseite des M100 Basis mit ein bis zwei horizontal angegliederten Modulen.

Artikelnummer: 1.553.090.01**Re:cessory M100 rear glass 4 h****270,- CHF**

Optionale Kabelabdeckplatte für die Rückseite des M100 Basis mit drei bis vier horizontal angegliederten Modulen.

Artikelnummer: 1.553.090.02**Re:cessory M100 rear glass 2 v****220,- CHF**

Optionale Kabelabdeckplatte für die Rückseite des M100 Basis mit ein bis zwei vertikal angegliederten Modulen.

Artikelnummer: 1.553.090.03**Re:cessory M100 rear glass 4 v****270,- CHF**

Optionale Kabelabdeckplatte für die Rückseite des M100 Basis mit drei bis vier vertikal angegliederten Modulen.

Artikelnummer: 1.553.090.04

Re:system M51**Re:system M51 MKII basis system analog****7.950,- CHF**

Modulares Audio Video System mit analogem 5 x 60 Watt Heimkino Verstärker, Decoder Modul MK III für dts, Dolby Digital und Prologic II, CD/DVD Modul MKIV.

Abschaltbares Display, DVS/HDMI optional möglich

Artikelnummer: 1.551.022.00

Hinweis: Basisanlage exklusive Tuner / SAT / MMM / I/O und Multiroom Modul. Exklusiv Fernbedienung.

**Re:system M51 MKII basis system digital****9.050,- CHF**

Modulares Audio Video System mit digitalem 5 x 200 Watt Heimkino Verstärker, Decoder Modul MK III für dts, Dolby Digital und Prologic II, CD/DVD Modul MKIV.

Abschaltbares Display, DVS/HDMI optional möglich

Artikelnummer: 1.551.023.00

Hinweis: Basisanlage exklusive Tuner / SAT / MMM / I/O und Multiroom Modul. Exklusiv Fernbedienung.

**Re:system M10 source management****4.200,- CHF**

Modularer Multiroom Controller für 19" Einbauschränke mit 10 Einschubplätzen und integrierter Ethernet-Schnittstelle (M202).

Hinweis: Alle Module müssen separat bestellt werden.

Artikelnummer: 1.551.040.00

Re:source Produkte**Re:source M117 Entertainment System****7.700,- CHF**

Das Revox Entertainment System vereint zahlreiche Audio- und Videoquellen in einem Gerät. Ausgestattet mit einem Twin DVB-S2 Tuner, einem CI-Slot, einem CD/DVD-Laufwerk und einer 500 GB Festplatte, kann das System nicht nur Filme, Bilder und Musik archivieren, sondern bietet auch eine TV-Anwendung, Radio und Internetzugang.

Artikelnummer: 1.554.010.00 (noch nicht lieferbar)

**Re:source M37 MKII audio server**

Der Audio Server speichert Musik von einer CD auf eine Festplatte. Mittels der automatischen CD Text Erkennung über das Internet wird ein umfassendes Musikarchiv erstellt. Es kann auf jedes Musikstück einfach über Interpret, Album, Genre oder mittels individueller Playliste zugegriffen werden. Musik vom M37 kann auf einen Apple iPod synchronisiert werden. Inkl.SPE OEM Lizenz.

M37 MKII audio server 160 GB – 2 Zonen

6.550,- CHF

Artikelnummer: 1.537.016.00

M37 MKII audio server 250 GB – 4 Zonen

9.550,- CHF

Artikelnummer: 1.537.027.00

Re:source M51 Module**Re:source FM tuner Modul****820,- CHF**

FM-Tuner Modul für Re:system, oder als zusätzliches FM-Tuner Modul für Multiroom Anwendungen. Dieses Modul kann mit unterschiedlicher Software geliefert werden: Master Software für den ersten FM-Tuner in einem Re:system Slave Software für weitere FM-Tuner in einem Re:system-Slave Einheiten beziehen Ihre Programmierung automatisch von der Master Einheit.

Ein M51 kann maximal 4 FM-Tuner Module aufnehmen.

Artikelnummer: 1.551.080.00

**Re:source I/O Modul****820,- CHF**

Das I/O Modul bietet bis zu 4 analoge Audio Eingänge (AUX1-AUX3 + REC-IN) und einen analogen Ausgang zur Aufnahme. Ein Re:system kann maximal 2 I/O Module aufnehmen.

Hinweis: Wenn zwei I/O Module zum Einsatz kommen, liegt an beiden REC-OUT das gleiche Signal an.

Artikelnummer: 1.551.081.00

**Re:source communication Modul SERVER****1.350,- CHF**

Dieses Modul dient zur Integration eines Re:source M37 / M57 audio servers in ein Re:system.

Artikelnummer: 1.551.085.01

**Re:source communication Modul SAT****1.190,- CHF**

Communication-Modul zur Steuerung eines DVB-S, DVB-T oder DVB-C Receivers der Marke Topfield© (Details bei Ihrem Fachhändler)

Artikelnummer: 1.551.085.02

Re:source M51 communication Modul Kaleidescape**3.200,- CHF****Kaleidescape**

Communication-Modul zur Steuerung eines CD-/DVD Servers der Marke Kaleidescape© (Details bei Ihrem Fachhändler)

Artikelnummer: 1.551.085.03

**Re:source M51 multimedia Modul****1.950,- CHF**

Das Re:source multimedia Modul ermöglicht die nahtlose Einbindung von Internet-Radio, iPod, USB-Laufwerken, USB-Sticks und Netzwerkfestplatten in das Multiroom-System. Auf diese Weise können auch Inhalte von diesen Quellen ganz einfach über die Revox Displays ausgewählt werden.

Artikelnummer: 1.551.063.01



Re:source M51 cd/dvd Modul MKIV SCART

990,- CHF

Das DVD Modul stellt über SCART Audio und Videosignale vom integrierten DVD Spieler in RGB, YUV, S-Video oder Composite Qualität zur Verfügung. Ebenso werden sowohl analoge als auch digitale Audiodaten übertragen. Der Scart Anschluss stellt auch den Audio Eingang für einen evtl. angeschlossenen TV Tuner zur Verfügung.

Das DVD Modul steuert einen optionalen Re:connect M300 Video Switch, welcher 6 weitere Audio und Video Eingänge zur Verfügung stellt.

Artikelnummer: 1.551.083.06

Hinweis: Nur für M51 mit der Seriennummer 4001 oder höher. Bei anderen M51 wenden Sie sich bitte an den Revox Kundendienst, um eine Kompatibilität zu Ihrem M51 sicherzustellen.



Re:source M51 cd/dvd Modul MKIV RCA

990,- CHF

Das DVD Modul stellt über Cinch und RJ45 Audio und Videosignale vom integrierten DVD Spieler in RGB, YUV, S-Video oder Composite Qualität zur Verfügung. Ebenso werden sowohl analoge als auch digitale Audiodaten übertragen. Das Modul verfügt weiterhin über einen analogen Audioeingang für einen evtl. angeschlossenen TV. Das DVD Modul steuert einen optionalen Re:connect M300 Video Switch, welcher 6 weitere Audio und Video Eingänge zur Verfügung stellt

Artikelnummer: 1.551.083.07

Hinweis: Nur für M51 mit der Seriennummer 4001 oder höher. Bei anderen M51 wenden Sie sich bitte an den Revox Kundendienst, um eine Kompatibilität zu Ihrem M51 sicherzustellen.



Re:source M51 multiroom Modul MKIII

900,- CHF

Das Multiroom Modul MKIII steuert bis zu 4 Zonen mit bis zu jeweils acht Räumen eines Revox Multiroom Systems. Mittels der beiden IR Ausgänge können ausgewählte externe Produkte in das Revox Multiroom System integriert werden. Für jeden Raum können bis zu 4 Timer Einstellungen auf dem Multiroom Modul programmiert werden.

Artikelnummer: 1.551.082.02



Re:source M51 slave Modul

950,- CHF

Weitere M51 können mittels dem Slave Modul als 5-Kanal Nebenraumverstärker in das Revox Multiroom System integriert werden. Das Slave Modul wird dann an Stelle des Multiroom Moduls verwendet. Alle Revox Quellen des Master M51, insbesondere auch der Re:source M37 / M57 können auf dem Slave M51 verfügbar gemacht werden.

Artikelnummer: 1.551.062.00

**Re:source M51 decoder Modul MKIII****1.100,- CHF**

Dieses Modul ist fester Bestandteil des M51 und offeriert Dolby Digital, Prologic 2, Stereo und X-Stereo, abhängig vom anliegenden Signal und den persönlichen Präferenzen. Außerdem verfügt das Modul über die Lipsync Funktion und drei digitale Eingänge (2 x coaxial, 1 x optisch).

Artikelnummer: 1.551.084.02**Re:source M51 digital video scaler MKV****2.300,- CHF**

Das optionale Modul bietet für den DVD Spieler des M51 die Möglichkeit, das Videosignal auf 1080p hoch zu skalieren. Bitte beachten Sie, dass dieses Modul die Lipsync Funktionalität nicht mehr beinhaltet, da wir diese Eigenschaft auf das Decoder Modul MKIII gepackt haben. Auf diese Weise können alle Quellen des M51 von der Lipsync Funktion profitieren. Nur in Verbindung mit M51 MK II ab S/N 4000

Artikelnummer: 1.551.054.05

Re:control Produkt**Re:control M208 Fernbedienung****950,- CHF**

Revox Systemfernbedienung für Revox Heimkino oder Revox Multiroom Anwendungen. Einfachste Bedienung über Direktzugriffstasten und eine intelligente Unterstützung durch das Display bei der Bedienung des Tuners oder des Audio Servers erleichtern die Steuerung der Revox Welt.

Artikelnummer: 1.552.001.00**Re:control M100 Fernbedienung****150,- CHF**

Systemfernbedienung für die Steuerung des Re:system M100. Die Re:control M100 Fernbedienung ist im Lieferumfang des Re:system M100 basis enthalten. Kann auch in Verbindung mit dem M51 und im Multiroom eingesetzt werden.

Artikelnummer: 1.553.095.00**Re:control M207 Fernbedienung****390,- CHF**

Universal Fernbedienung mit Touchscreen Bedienpanel und 8 Festtasten für einfachste Bedienung des Revox Multiroom Systems. Vorprogrammiert für den M51. Weitere Quellen können hinzugefügt werden.

Artikelnummer: 1.720.080.00**Re:control docking station für M207****160,- CHF**

Die Ladeschale kann in ihrem Schacht die M207 Fernbedienung aufnehmen. Während die M207 sich in der Ladeschale befindet, werden die 3 AAA Akkus, die sich im Lieferumfang der Docking Station befinden, geladen.

Artikelnummer: 1.720.080.20**Re:control RC 28****120,- CHF**

System Fernbedienung für Multiroom, Re:connect DLC2, Exception, Evolution und Emotion Produkte.

Artikelnummer: 1.720.061.00



Re:control M218 Wandfernbedienung

290,- CHF

Ausführung Feller Edizio due MKII weiss (alle Feller-Farben erhältlich). Weitere Schalterprogramme auf Anfrage
Hinweis: Vertrieb über Elektro Grosshandel
EVP / Preis auf Anfrage
Artikelnummer: 4218.M.FMI.61



Re:control M217 Wanddisplay

635,- CHF

Ausführung Feller Edizio due MKII weiss (alle Feller-Farben erhältlich). Weitere Schalterprogramme auf Anfrage
Hinweis: Vertrieb über Elektro Grosshandel
EVP / Preis auf Anfrage
Artikelnummer: 4217.M.FMI.61



Re:control Wandkombination M217/M218

925,- CHF

Ausführung Feller Edizio due MKII weiss (alle Feller-Farben erhältlich) bestehend aus Re:control M217 Wanddisplay und Re:control M218 Wandfernbedienung
Weitere Schalterprogramme auf Anfrage
Hinweis: Vertrieb über Elektro Grosshandel
EVP / Preis auf Anfrage
Artikelnummer: 4217/4218.FMI.2.1.61



Re:control M230 PC Software

Mit der Re:control M230 Software für Windows 7 Windows XP und Windows 2000 kann das Revox Multiroom System mit den Interfaces Re:connect M200 oder Re:connect M202 über einen PC gesteuert werden. Die Informationen des M51 Displays werden in einem Fenster auf dem PC dargestellt. Die Software ist im Lieferumfang der Re:connect M200 bzw. Re:connect M202 enthalten.



Re:control M231 PDA Software

Mit der Re:control M231 Software für Windows CE 2003 PDAs kann das Revox Multiroom System mit einem PDA auch Wireless gesteuert werden. Die Anzeige eines M51 wird 1:1 dargestellt. Die Software ist im Lieferumfang des Re:connect M202 enthalten.



Re:control M232 App für iPhone, iPod touch & iPad

Mit der neuen Re:control M232 Software können Sie Ihr Revox Multiroom System von Ihrem iPhone, iPod touch oder iPad steuern. Die M232 Anwendung bietet über WLAN eine voll bidirektionale Steuerung der verschiedenen Quellen, einschließlich des Revox Audio Servers und des Multimedia Moduls. Sie können die M232 Anwendung über den App Store von Apple direkt über Ihr iPhone herunterladen.



Re:control M234 Mac Software

Mit der Re:control M234 Mac Software kann das Revox Multiroom System mit dem Interface Re:connect M202 über einen Mac gesteuert werden (ab OS X 10.6). Die Software kann kostenlos von den Revox Websites heruntergeladen werden.

Re:connect Produkte**Re:connect M200 domotic interface**

- Zur Steuerung über RS-232 von div. Audio-Video Komponenten und Haussteuerungssysteme (Modell-Liste auf Anfrage)
- Zur Steuerung von 2 Schaltrelais, 2 Eingangsrelais
- Anschluss für externen IR-Empfänger

Re:connect M200 domotic interface Revox 990,- CHF

Artikelnummer: 1.551.086.00

Re:connect M200 domotic interface Pioneer 990,- CHF

Artikelnummer: 1.551.086.02

Re:connect M200 domotic interface Loewe 990,- CHF

Artikelnummer: 1.551.086.03

Re:connect M200 domotic interface Adnotam 990,- CHF

Artikelnummer: 1.551.086.04

Re:connect M200 domotic interface Panasonic 990,- CHF

Artikelnummer: 1.551.086.05

Re:connect M200 domotic interface Metz 990,- CHF

Artikelnummer: 1.551.086.06

Re:connect M200 domotic interface Sharp 990,- CHF

Artikelnummer: 1.551.086.07

Re:connect M200 domotic interface LG 990,- CHF

Artikelnummer: 1.551.086.08

**Re:connect M203 domotic interface**

- Zur Steuerung über RS-232 von div. Audio-Video Komponenten und Haussteuerungssysteme (Modell-Liste auf Anfrage)
- Anschluss für externen IR-Empfänger

Re:connect M203 domotic interface Revox 650,- CHF

Artikelnummer: 1.551.067.00

Re:connect M203 RS232 interface KNX 950,- CHF

Artikelnummer: 1.551.067.01

Re:connect M203 RS232 interface Pioneer 650,- CHF

Artikelnummer: 1.551.067.02

Re:connect M203 RS232 interface Loewe 650,- CHF

Artikelnummer: 1.551.067.03

Re:connect M203 RS232 interface AdNotam 650,- CHF

Artikelnummer: 1.551.067.04

Re:connect M203 RS232 interface Panasonic 650,- CHF

Artikelnummer: 1.551.067.05

Re:connect M203 RS232 interface Metz 650,- CHF

Artikelnummer: 1.551.067.06

Re:connect M203 RS232 interface Sharp 650,- CHF

Artikelnummer: 1.551.067.07

Re:connect M203 RS232 interface LG 650,- CHF

Artikelnummer: 1.551.067.08

**Re:connect M37 RS232 splitter****650,- CHF**

Mit dieser Schnittstelle können zwei Re:source communication server Module parallel auf einen M37 zugreifen. Somit können sich zwei parallele Revox Multiroom Systeme einen M37 teilen.

Artikelnummer: 1.551.068.00**Re:connect M202 ethernet interface****950,- CHF**

Mit dem Re:connect M202 kann das Revox MR System in ein EDV Netzwerk integriert werden. PCs oder PDAs können das Multiroom System über LAN oder WLAN Netzwerke steuern. Im Lieferumfang ist die Software M230, M231, M232 und M234 für die Steuerung über einen PC, MAC oder PDA (iPhone) enthalten.

Artikelnummer: 1.551.066.00**Re:connect M219 room amplifier****1.100,- CHF**

Jeder Raum eines Revox Multiroom System benötigt einen M219 Nebenraumverstärker. Die lokalen Lautsprecher werden an den M219 ebenso angeschlossen wie die Steuereinheiten M217 / M218 oder M204. Drei lokale Eingänge, sowie ein Vorverstärker Ausgang erweitern die Funktionsmöglichkeiten des M219.

Artikelnummer: 1.551.060.00**Re:connect M219 room amplifier MKII E40****1.200,- CHF**

Nebenraumverstärker mit Spezialentzerrung für den Einsatz von 40 Watt Re:sound Invisible Lautsprechern.

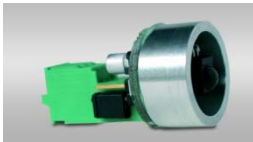
Artikelnummer: 1.551.060.02 (verfügbar ab Dezember 2010)**Re:connect M219 room amplifier MKII E80****1.200,- CHF**

Nebenraumverstärker mit Spezialentzerrung für den Einsatz von 80 Watt Re:sound Invisible Lautsprechern.

Artikelnummer: 1.551.060.03 (verfügbar ab Dezember 2010)

**Re:connect M201 IR interface****180,- CHF**

IR Empfänger wie der Re:connect M204 oder der Re:control M218 können über dieses Interface an das Re:system M51 angeschlossen werden.

Artikelnummer: 1.551.088.00**Re:connect M204 ir receiver****150,- CHF**

IR Empfänger zum Einbau hinter Abdeckungen oder Blindplatten aus Schalterprogrammen.

Artikelnummer: 1.720.906.00**Re:connect M204 ir receiver – Flansch schwarz/weiß****170,- CHF**

IR Empfänger zur Integration in Lautsprechergehäuse oder andere Hohlkörper. Einbau über ein 20mm Montageloch.

Artikelnummer: 1.720.903.00 (schwarz)**Artikelnummer: 1.720.903.50 (weiss)****Re:connect M204 ir receiver – Aluminium Gehäuse****180,- CHF**

Dieser IR Empfänger kann quasi überall dezent platziert werden.

Artikelnummer: 1.720.904.00**Re:connect iPod docking station****340,- CHF**

Die Re:connect iPod docking station dient hauptsächlich Kunden, die an einer ansprechenden Platzierung ihres iPods interessiert sind. Über die docking station wird der iPod aufgeladen und die darauf enthaltenden Musikdateien können über alle angeschlossenen Revox Bedieneinheiten durchsucht werden.

Artikelnummer: 1.551.061.00**Re:connect extension interface Set****550,- CHF**

Mit dem Re:connect extension interface Set bieten wir die Möglichkeit, die Distanz zwischen iPod und MMM auf maximal 100 m zu verlängern.

Artikelnummer: 1.551.065.00**Re:connect M-Link Booster****218,- CHF**

Der M-Link Booster stabilisiert die Spannung und das Kommunikationssignal und vermeidet dadurch einen durch lange Distanzen und Steckverbindungen verursachten Spannungsabfall und die dadurch verbundene fehlerhafte Funktion von Schnittstellen.

Artikelnummer: 1.551.089.00**Zubehörsatz M219****16,- CHF**

Vier Abstandshalterungen zur Montage zweier aufeinanderfolgender M219.

Artikelnummer: 1.551.313.00



M51 Programmierstecker

150,- CHF

Mit dem M51 Programmierstecker können alle Module der Revox M-Serie, einschließlich M51, M219, M217, M200, M202, M201 auf den aktuellen Softwarestand programmiert werden. Einfach die Software (immer aktuell auch auf www.revox.de) auf dem Laptop installieren, den Programmer über RS232 anschließen und das gewünschte Modul aktualisieren.

Hinweis: Dieses Produkt ist nur für den Fachhandelspartner erhältlich.

Artikelnummer: 1.551.985.00



Revox Multiroom Kabel CAT 7

5,- CHF

Revox Multiroom Kabel (dünner als ein herkömmliches Kat.7 Kabel, geschirmt).

Artikelnummer: 649.99.0181 (Preis pro Meter)



Multiroom Patch Kabel

CAT 7 Patch Kabel für Revox Multiroom – geschirmt

Artikelnummer: 31421 (0,5 Meter)

Artikelnummer: 31422 (1,0 Meter)

Artikelnummer: 31423 (2,0 Meter)

Artikelnummer: 31424 (5,0 Meter)

20,- CHF

25,- CHF

30,- CHF

35,- CHF

Re:sound L Lautsprecher**Re:sound L 120 black****4.950,- CHF**
/ Stk.

Die Re:sound L Serie garantiert eine ausgezeichnete Audioqualität in Kombination mit einer hervorragenden Qualität des mit exquisitem Leder überzogenem Lautsprechergehäuses.

Das 3-Wege Lautsprechersystem, basierend auf Bassreflextechnologie mit speziell entwickelten Treibern, bietet das ultimative Hörerlebnis.

140 Watt / 180 Watt; 32 Hz - 40 kHz; 85 dB 1W/1m – 4 Ohm;
Abmessungen: H 1200 x B 185 x T 235 mm

Artikelnummer: 1.084.240.00**Re:sound L 120 Snowwhite****4.950,- CHF**
/ Stk.

Die Re:sound L Serie garantiert eine ausgezeichnete Audioqualität in Kombination mit einer hervorragenden Qualität des mit exquisitem Leder überzogenem Lautsprechergehäuses.

Das 3-Wege Lautsprechersystem, basierend auf Bassreflextechnologie mit speziell entwickelten Treibern, bietet das ultimative Hörerlebnis.

140 Watt / 180 Watt; 32 Hz - 40 kHz; 85 dB 1W/1m – 4 Ohm;
Abmessungen: H 1200 x B 185 x T 235 mm

Artikelnummer: 1.084.241.00**Re:sound L 120 Swiss Edition****6.350,- CHF**
/ Stk.

Die Re:sound L Serie garantiert eine ausgezeichnete Audioqualität in Kombination mit einer hervorragenden Qualität des mit exquisitem Leder überzogenem Lautsprechergehäuses.

Das 3-Wege Lautsprechersystem, basierend auf Bassreflextechnologie mit speziell entwickelten Treibern, bietet das ultimative Hörerlebnis.

140 Watt / 180 Watt; 32 Hz - 40 kHz; 85 dB 1W/1m – 4 Ohm;
Abmessungen: H 1200 x B 185 x T 235 mm

Artikelnummer: 1.084.243.00**Re:sound L 120 Wunschfarbe****5.350,- CHF**
/ Stk.

Gemäss Ledermuster von Team by Wellis.

Spezialanfertigung mit Längeren Lieferzeiten.

Artikelnummer: 1.084.249.00



Re:sound L 34

Die Re:sound L Serie garantiert eine ausgezeichnete Audioqualität in Kombination mit einer hervorragenden Qualität des mit exquisitem Leder überzogenem Lautsprechergehäuses.

Der L 34 ist ein 2-Wege Lautsprechersystem, das auf Bassreflextechnologie basiert. Der Hoch- und der Tieftöner sind von hervorragender Qualität und bieten das ultimative Hörerlebnis.

120 Watt / 150 Watt – 36 Hz bis zu 40 kHz – 89 dB 1W/1m – 8 Ohm

Abmessungen: H 344 x B 208 x T 304 mm

Artikelnummer: 1.084.250.00 (black)

Artikelnummer: 1.084.251.00 (Snowwhite)

Artikelnummer: 1.084.253.00 (Swiss Edition)

Artikelnummer: 1.084.259.00 (Wunschfarbe)

2.950,- CHF

2.950,- CHF

3.950,- CHF

3.250,- CHF

/ Stk.



Re:sound L active bass

Der leistungsstarke Tieftonlautsprecher für das gehobene Heimkino. Mit der Lederoberfläche kann der Bass in jeden beliebigen Raum wie ein Möbelstück integriert werden. Das optionale Kissen bietet sogar die Möglichkeit, den Bass als Sitzgelegenheit zu nutzen.

250 Watt / 300 Watt – 27 Hz bis zu 200 kHz (IEC) – 113 dB

Abmessungen: H 445 x B 400 x T 420 mm

Hinweis: Kissen muss separat bestellt werden.

Artikelnummer: 1.084.260.00 (black)

Artikelnummer: 1.084.261.00 (Snowwhite)

Artikelnummer: 1.084.263.00 (Swiss Edition)

Artikelnummer: 1.084.269.00 (Wunschfarbe)

3.100,- CHF

3.100,- CHF

4.100,- CHF

3.400,- CHF

/ Stk.



Re:sound L Kissen

Das optionale Sitzkissen verwandelt den Aktivbass in ein funktionales und gleichzeitig sehr elegantes Sitzmöbel.

Abmessungen: H 60 x B 415 x T 415 mm

Artikelnummer: 1.084.260.50 (black)

Artikelnummer: 1.084.261.50 (Snowwhite)

Artikelnummer: 1.084.263.50 (Swiss Edition)

Artikelnummer: 1.084.269.50 (Wunschfarbe)

550,- CHF

550,- CHF

790,- CHF

650,- CHF

/ Stk.

Re:sound H Lautsprecher**Re:sound H 190**

Die Kombination eines atemberaubenden Designs mit der höchstmöglichen Audioqualität garantiert ein "ultimatives Hörerlebnis". Das 3-Wege System erschließt mit insgesamt 6 qualitativ hochwertigen Treibern eine neue Hörebene.

Abmessungen: H 1900 x B 180 x T 250 mm

Gewicht: 38,5 kg

Technische Daten: Impedanz 4 Ohm, Leistung RMA 180 / 220 Watt Musik, Frequenzgang 25 Hz - 40 kHz (IEC), Wirkungsgrad 87 dB (1W, 1m)

Artikelnummer: **1.084.540.00 (Kirschholz)**

4.700,- CHF
/ Stk.

Artikelnummer: **1.084.541.00 (Silber)**

4.900,- CHF
/ Stk.

Re:sound S Lautsprecher



Re:sound S prestige 02

1.950,- CHF
/ Stk.

Neu entwickelte Chassis für den Tief- und Mitteltonbereich, ein neuer Hochtöner sowie eine speziell hierauf abgestimmte Frequenzweiche heben die Neuauflage der Prestige 01 in eine neue Klangdimension.

140 Watt / 180 Watt – 36 Hz bis 30 kHz – 87 dB 1W/1m

Abmessungen: H 1262 x B 140 x T 270 mm

Abmessungen Glasfuß: H 12 x B 260 x T 390 mm

Gewicht: 22 kg

Artikelnummer: 1.084.445.00



Re:sound S column 02

980,- CHF
/ Stk.

Schlanke Säule mit Aluminiumoberfläche. 2-Wege Lautsprecher mit Bass Reflexsystem für tiefste Frequenzen bei minimalem Volumen.

70 Watt / 100 Watt – 42 Hz bis 20 kHz – 86,5 dB 1W/1m

Abmessungen: H 1112 x B 104 x T 104 mm

Abmessungen Glasfuß: H 12 x B 215 x T 215 mm

Artikelnummer: 1.084.403.00



Re:sound S shelf 02

650,- CHF
/ Stk.

2-Wege Lautsprecher System mit Bassreflexöffnung und D'Appolito Anordnung – Regallautsprecher

70 / 100 Watt – 45 Hz bis zu 30 kHz – 87 dB 1W/1m – 4 Ohm

Abmessungen: H 320 x B 104 x T 218 mm

Artikelnummer: 1.084.413.00



Re:sound S piccolo

470,- CHF
/ Stk.

2-Wege Lautsprecher System in Syncax Technologie für kleine und kleinste Räume.

60 Watt / 80 Watt – 65 Hz bis 20 kHz – 86,5 dB 1W/1m

Abmessungen: H 140 x B 140 x T 140 mm

Artikelnummer: 1.084.430.00 (Aluminium)

Artikelnummer: 1.084.431.00 (weiss)



Re:sound S cube

Kleinster Würfellausprecher für kleine Räume und Multiroom Anwendungen. Auch für die Einstiegsheimkinolösung ideal geeignet.

60 Watt / 100 Watt – 42 Hz bis 18 kHz – 84 dB 1W/1m

Abmessungen: H 98 x B 98 x T 98 mm

Artikelnummer: 18102 (Set mit 2 Cubes alu silber)

Artikelnummer: 18101 (Set mit 3 Cubes alu silber)

620,- CHF
920,- CHF



Re:sound S center 03

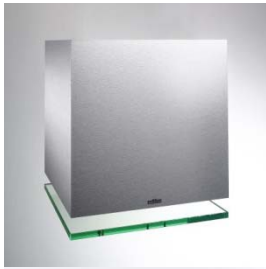
920,- CHF
/ Stk.

Center Lautsprecher mit Aluminium Oberfläche für herausragende Audioqualität und optimale Integration in das MoDu Media Möbel von Team by Wellis.

100 Watt / 130 Watt – 45 Hz bis 30 kHz – 85 dB 1W/1m

Abmessungen: H 104 x B 470 x T 260 mm

Artikelnummer: 1.084.421.00

**Re:sound S active bass 02****1.850,- CHF**
/ Stk.

Sehr leistungsstarker Aktiv Bass speziell für den Einsatz in Heimkinosystemen für allerhöchste Ansprüche. Aluminium Oberfläche.

250 Watt / 300 Watt – 27 Hz bis 200 kHz (IEC) – 113 dB

Abmessungen: H 450 x B 400 x T 420 mm

Artikelnummer: 1.084.427.00

**Re:sound S active bass 01****1.100,- CHF**
/ Stk.

Leistungsstarker Aktiv Bass für kleinere und mittlere Heimkinosysteme. Aluminium Oberfläche.

80 Watt / 120 Watt – 45 Hz bis 20 kHz – 88 dB 1W/1m

Abmessungen: H 275 x B 260 x T 285 mm

Artikelnummer: 1.084.456.00

**Re:sound S active bass 02 in weiss****1.850,- CHF**
/ Stk.

Sehr leistungsstarker Aktiv Bass speziell für den Einsatz in Heimkinosystemen für allerhöchste Ansprüche. Weiss lackierter Korpus

250 Watt / 300 Watt – 27 Hz bis 200 kHz (IEC) – 113 dB

Abmessungen: H 450 x B 400 x T 420 mm

Artikelnummer: 1.084.428.00

**Re:sound S active bass 01 in weiss****1.100,- CHF**
/ Stk.

Leistungsstarker Aktiv Bass für kleinere und mittlere Heimkinosysteme. Weiss lackierter Korpus.

80 Watt / 120 Watt – 45 Hz bis 20 kHz – 88 dB 1W/1m

Abmessungen: H 275 x B 260 x T 285 mm

Artikelnummer: 1.084.457.00

**Wandhalterung für Re:sound S piccolo****95,- CHF**
/ Stk.

Artikelnummer: 1.084.434.00

**Wandhalterung für Re:sound S cube****70,- CHF**
/ Stk.

Artikelnummer: 1.084.454.00

Re:sound G Lautsprecher**Re:sound G prestige schwarz****2.400,- CHF**
/ Stk.

Die akustische Abstimmung der neuen Prestige erfolgte in Anlehnung an die positiven Rückmeldungen zur Re:sound L Serie. Durch die einheitliche Größe der Lautsprecherchassis wirkt die Prestige äußerst harmonisch.

40 Watt / 180 Watt – 36 Hz bis 30 kHz – 87 dB 1W/1m

Abmessungen: H 1262 x B 140 x T 270 mm

Abmessungen Glasfuß: H 12 x B 260 x T 390 mm

Gewicht: 22 kg

Artikelnummer: 1.084.225.00**Re:sound G prestige weiss****2.400,- CHF**
/ Stk.

Die akustische Abstimmung der neuen Prestige erfolgte in Anlehnung an die positiven Rückmeldungen zur Re:sound L Serie. Durch die einheitliche Größe der Lautsprecherchassis wirkt die Prestige äußerst harmonisch.

40 Watt / 180 Watt – 36 Hz bis 30 kHz – 87 dB 1W/1m

Abmessungen: H 1262 x B 140 x T 270 mm

Abmessungen Glasfuß: H 12 x B 260 x T 390 mm

Gewicht: 22 kg

Artikelnummer: 1.084.226.00**Re:sound G column schwarz****1.200,- CHF**
/ Stk.

Schlanke Säule mit schwarzer Echtglas-Front sowie schwarzem Glasfuss und silberfarbenem Korpus. 2-Wege Lautsprecher mit Bassreflexsystem für tiefste Frequenzen bei minimalem Volumen.

70 Watt / 100 Watt – 42 Hz bis 20 kHz – 86,5 dB 1W/1m

Abmessungen: H 1112 x B 104 x T 106 mm

Abmessungen Glasfuß: H 12 x B 215 x T 215 mm

Artikelnummer: 1.084.203.00**Re:sound G column weiss****1.200,- CHF**
/ Stk.

Schlanke Säule mit weissem Echtglas-Front sowie schwarzem Glasfuss und silberfarbenem Korpus. 2-Wege Lautsprecher mit Bassreflexsystem für tiefste Frequenzen bei minimalem Volumen.

70 Watt / 100 Watt – 42 Hz bis 20 kHz – 86,5 dB 1W/1m

Abmessungen: H 1112 x B 104 x T 106 mm

Abmessungen Glasfuß: H 12 x B 215 x T 215 mm

Artikelnummer: 1.084.204.00**Re:sound G center schwarz****1.200,- CHF**
/ Stk.

Center Lautsprecher mit schwarzer Echtglas-Front für herausragende Audioqualität und optimale Integration in das MoDu Media Möbel von Team by Wellis.

100 Watt / 130 Watt – 45 Hz bis 30 kHz – 85 dB 1W/1m

Abmessungen: H 104 x B 470 x T 260 mm

Artikelnummer: 1.084.221.00**Re:sound G center weiss****1.200,- CHF**
/ Stk.**Artikelnummer: 1.084.222.00**



Re:sound G shelf schwarz

Der Einsatz der Re:sound G shelf zielt nach wie vor auf kleinere Räume und Büros, da die Höhe exakt der eines Ordners entspricht. Technische Daten: Impedanz 4 Ohm Leistung RMS / Musik 70 / 100 Watt, Frequenzgang 45 Hz – 30 kHz, Wirkungsgrad (SPL bei 1W / 1m) 87 dB

Abmessungen: H 320 x B 105 x T 218 mm (ohne Kabel), Gewicht: 4,0 kg

Artikelnummer: 1.084.213.00

890,- CHF
/ Stk.



Re:sound G mini schwarz

Kompakter 2-Wege Bassreflex-Regallautsprecher mit hervorragenden klanglichen Eigenschaften.

Technische Daten: Impedanz 4 Ohm, Leistung RMA / Musik 50 / 70 Watt Musik, Frequenzgang 55 Hz – 30 kHz (IEC), Wirkungsgrad 86 db (1W/1M)

Abmessungen: H 180 x B 104 x T 130 mm

Gewicht: 1,8 kg

Artikelnummer: 1.084.205.00

590,- CHF
/ Stk.



Re:sound G mini weiss

Kompakter 2-Wege Bassreflex-Regallautsprecher mit hervorragenden klanglichen Eigenschaften.

Technische Daten: Impedanz 4 Ohm, Leistung RMA / Musik 50/ 70 Watt Musik, Frequenzgang 55 Hz – 30 kHz (IEC), Wirkungsgrad 86 db (1W/1M)

Abmessungen: H 180 x B 104 x T 130 mm; Gewicht: 1,8 kg

Artikelnummer: 1.084.206.00

590,- CHF
/ Stk.



Wandhalterung für Re:sound G shelf

Einschließlich Adapter für Re:sound G shelf und passendem Schraubensatz.

Artikelnummer: 1.084.606.00

120,- CHF
/ Stk.



Wandhalterung für Re:sound G mini

Extrem flache Wandhalter für die Re:sound G mini; zwei Wandhalter pro Verpackungseinheit

Artikelnummer: 1.084.207.00

90,- CHF

Re:sound I Lautsprecher**Re:sound I Z40****484,- CHF**
/ Stk.

Breitband-Deckeneinbaulautsprecher im Design des Zumtobel 2Light Mini Downlight-Systems.

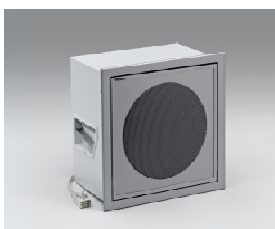
Technische Daten: Übertragungsbereich 105 Hz – 18 kHz (IEC), Belastbarkeit 40/60 Watt, Impedanz: 4 Ohm, Kennschalldruck 87 dB/1W/1m

Außenabmessungen: 127 x 127 mm

Ausschnittabmessungen: 110 x 110 mm

Einbautiefe: 100 mm

Gewicht: 1,1 kg

Artikelnummer: 1.084.490.00 (titan)**Artikelnummer: 1.084.491.00 (weiss)****Re:sound I Z60****750,- CHF**
/ Stk.

2-Wege-Deckeneinbaulautsprecher im Design des Zumtobel 2Light Downlight-Systems.

Technische Daten: Übertragungsbereich 48 Hz – 20 kHz (IEC), Belastbarkeit 60/80 Watt, Impedanz: 8 Ohm, Kennschalldruck 87 dB/1W/1m

Außenabmessungen: 231 x 231 mm

Ausschnittabmessungen: 218 x 218 mm

Einbautiefe: 150 mm

Gewicht: 3,8 kg

Artikelnummer: 1.084.492.00 (titan)**Artikelnummer: 1.084.493.00 (weiss)****Eingiessgehäuse Z40****126,- CHF**
/ Stk.

Betoneingiessgehäuse zu Re:sound I Z40, für Sichtbeton geeignet, Abmessungen 342 x 282 x 109 mm; Gewicht: ca.1,1kg

Artikelnummer: 60 800 458**Eingiessgehäuse Z60****138,- CHF**
/ Stk.

Betoneingiessgehäuse zu Re:sound I Z60, für Sichtbeton geeignet, Abmessungen 495 x 357 x 171 mm; Gewicht: ca.1,4 kg

Artikelnummer: 60 800 306



Re:sound I inwall 51

Der Re:sound I inwall 51 entspricht akustisch dem Re:sound I in ceiling 50, Farbe weiß.

Technische Daten: Übertragungsbereich 50 Hz – 20 kHz, Belastbarkeit 50/70 Watt, Impedanz 6 Ohm, Kennschalldruck 88 dB/1W/1m

Außenabmessungen: 179 x 179 mm

Ausschnitt: 148 x 148 mm

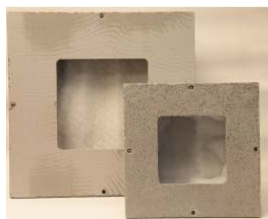
Einbautiefe: 75 mm

Artikelnummer: 1.084.560.00

295,- CHF / Stk.

Artikelnummer: 1.084.562.00 (mit eingebautem IR)

515,- CHF / Stk.



Einbaugehäuse für Re:sound I inwall 51

120,- CHF / Stk.

Material: Beton inkl. Dämmmaterial

Maße: H 290 x B 290 x T 125 mm

Artikelnummer: 1.084.561.00



Re:sound I inwall 80

Der Re:sound I inwall 80 ist das quadratische Gegenstück zum Re:sound I in ceiling 80 und verfügt über den gleichen verstellbaren Hochtöner wie der ICS 80.

Technische Daten: Übertragungsbereich 32 Hz – 20 kHz, Belastbarkeit 80/110 Watt, Impedanz 6 Ohm, Kennschalldruck 90 dB/1W/1m

Außenabmessungen: 255 x 255 mm

Ausschnitt: 222 x 222 mm

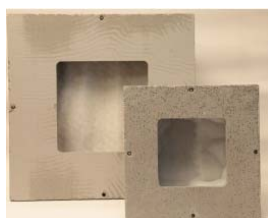
Einbautiefe: 95 mm

Artikelnummer: 1.084.565.00

470,- CHF / Stk.

Artikelnummer: 1.084.567.00 (mit eingebautem IR)

690,- CHF / Stk.



Einbaugehäuse für Re:sound I inwall 80

180,- CHF / Stk.

Material: Beton inkl. Dämmmaterial

Maße: H 450 x B 450 x T 125 mm

Artikelnummer: 1.084.566.00



Re:sound I inwall 65

2-Wege-Deckeneinbaulautsprecher, Farbe weiß, Technische Daten: Übertragungsbereich 38 Hz – 23 kHz (IEC), Belastbarkeit 65/90 Watt, Impedanz: 6 Ohm, Kennschalldruck 89 dB/1W/1m

Außenabmessungen: 218 x 305 mm

Ausschnittabmessungen: 187 x 272 mm

Einbautiefe: 76 mm

Gewicht 1,7 kg

Artikelnummer: 1.084.472.00

450,- CHF / Stk.

Artikelnummer: 1.084.473.00 (mit eingebautem IR)

660,- CHF / Stk.



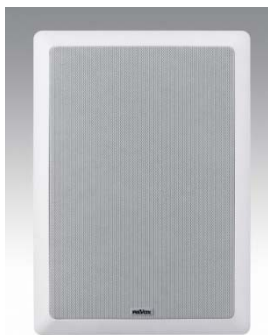
Einbaugehäuse für Re:sound I inwall 65

120,- CHF / Stk.

Material: Holz ohne Dämmmaterial

Maße: H 312 x B 225 x T 100 mm

Artikelnummer: 1.084.474.00



Re:sound I inwall 85

Der Re:sound I inwall 85 ist der große Bruder des Re:sound I inwall 65 und dementsprechend auch leistungsfähiger.

Technische Daten: Übertragungsbereich 32 Hz – 20 kHz, Belastbarkeit 85/120 Watt, Impedanz 6 Ohm, Kennschalldruck 90 dB/1W/1m

Außenabmessungen: 357 x 255 mm

Ausschnitt: 331 x 226 mm

Einbautiefe: 100 mm

Artikelnummer: 1.084.570.00

Artikelnummer: 1.084.572.00 (mit eingebautem IR)

600,- CHF / Stk.

800,- CHF / Stk.



Einbaugeschütz für Re:sound I inwall 85

Material: Holz ohne Dämmmaterial

Maße: H 530 x B 380 x T 115 mm

Artikelnummer: 1.084.571.00

180,- CHF / Stk.



Re:sound I in ceiling 50

2-Wege-Deckeneinbaulautsprecher, Farbe weiß RAL 9003,

Technische Daten: Übertragungsbereich in abgehängter Decke 50 Hz bis 20 kHz (IEC), Übertragungsbereich im Revox Einbaugeschütz 60 Hz bis 20 kHz (IEC), Trennfrequenz 4 kHz, Belastbarkeit 50/70 Watt, Impedanz 6 Ohm, Kennschalldruck 88 dB/1W/1m Empf. Verstärkerleistung 20-100 Watt

Außendurchmesser: 202 mm

Ausschnittsdurchmesser: 165 mm

Einbautiefe: 75 mm

Gewicht: 1,2 kg

Artikelnummer: 1.084.480.00

Artikelnummer: 1.084.482.00 (mit eingebautem IR)

280,- CHF / Stk.

490,- CHF / Stk.



Einbaugeschütz für I in ceiling 50

Material: Beton inkl. Dämmmaterial

Maße: H 290 x B 290 x T 125 mm

Artikelnummer: 1.084.481.00

120,- CHF / Stk.



Re:sound I in ceiling 80

2-Wege-Deckeneinbaulautsprecher, Farbe weiß RAL 9003,

Technische Daten: Übertragungsbereich in abgehängter Decke 32 Hz bis 20 kHz (IEC), Übertragungsbereich im Revox Einbaugeschütz 48 Hz bis 20 kHz (IEC), Trennfrequenz 3,8 kHz, Belastbarkeit 80/110 Watt, Impedanz 6 Ohm, Kennschalldruck 90 dB/1W/1m Empf. Verstärkerleistung 20-150Watt

Außendurchmesser: 273 mm

Ausschnittsdurchmesser: 238 mm

Einbautiefe: 95 mm

Gewicht: 2,0 kg

Artikelnummer: 1.084.485.00

Artikelnummer: 1.084.487.00 (mit eingebautem IR)

450,- CHF / Stk.

660,- CHF / Stk.



Re:sound I in ceiling 80 stereo

Doppel-2-Wege-Deckeneinbaulautsprecher, entwickelt auf Basis des Re:sound I in ceiling 80, Farbe weiß RAL 9003

Technische Daten: Übertragungsbereich 32 Hz bis 20 kHz (IEC), Belastbarkeit 2 x 40 / 2 x 60 Watt, Impedanz 2 x 6 Ohm, Kenschalldruck 95 dB/1W/1m Empf.

Außendurchmesser: 273 mm

Ausschnittsdurchmesser: 238 mm

Einbautiefe: 95 mm

Gewicht: 2,1 kg

Artikelnummer: 1.084.488.00

590,- CHF / Stk.

Artikelnummer: 1.084.489.00 (mit eingebautem IR)

790,- CHF / Stk.



Einbaugehäuse für I in ceiling 80

Material: Beton inkl. Dämmmaterial

Maße: H 450 x B 450 x T 125 mm

Artikelnummer : 1.084.486.00

170,- CHF / Stk.



Re:sound I outdoor 80

Wasserdichter 2-Wege-Lautsprecher, der sogar auf der Wetterseite eines Hauses platziert werden kann. Die Bügelwandhalterung ermöglicht eine vertikale oder horizontale Anbringung. Innerhalb des Bügels kann der Lautsprecher beliebig geschwenkt oder geneigt werden.

Technische Daten: Übertragungsbereich: 50 Hz bis 22 kHz (IEZ), Belastbarkeit 80 /110 Watt, Impedanz: 6 Ohm, Kenschalldruck 88dB/1W/1m Empf.

Höhe: 250 mm

Breite: 166 mm

Tiefe: 166 mm

Gesamttiefe inkl. Halterung: 190 mm

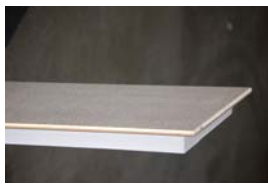
Gewicht: 2,8 kg

Artikelnummer: 1.084.575.00

480,- CHF / Stk.

Artikelnummer: 1.084.577.00 (mit eingebautem IR)

680,- CHF / Stk.

**Re:sound I invisible 40 C**

Unsichtbarer Deckeneinbaulautsprecher von Revox zum Einbau in eine Deckenpaneelle.

Maße: 800 x 410 mm, 4 Ohm, 40 Watt

Artikelnummer: 1.084.685.00

1200,- CHF
/ Stk.

**Re:sound I invisible 80 C**

Unsichtbarer Deckeneinbaulautsprecher von Revox zum Einbau in eine Deckenpaneelle.

Maße: 1000 x 410 mm, 8 Ohm, 80 Watt

Artikelnummer: 1.084.690.00

1750,- CHF
/ Stk.

**Re:sound I invisible 40 W**

Unsichtbarer Wandeinbaulautsprecher von Revox zum Einbau in eine Wandpaneelle.

Maße: 800 x 625 mm, 4 Ohm, 40 Watt

Artikelnummer: 1.084.686.00

1250,- CHF
/ Stk.

**Re:sound I invisible 80 W**

Unsichtbarer Wandeinbaulautsprecher von Revox zum Einbau in eine Wandpaneelle

Maße: 1000 x 625 mm, 8 Ohm, 80 Watt

Artikelnummer: 1.084.691.00

1800,- CHF
/ Stk.

**Re:sound I invisible 40 G**

Unsichtbarer Einbaulautsprecher von Revox zur Verklebung auf / in Deckenraster- und Wandplatten, sowie hinter Verbundflächen.

Maße: 800 x 410 mm, 4 Ohm, 40 Watt

Artikelnummer: 1.084.687.00

1100,- CHF
/ Stk.

**Re:sound I invisible 80 G**

Unsichtbarer Einbaulautsprecher von Revox zur Verklebung auf / in Deckenraster- und Wandplatten, sowie hinter Verbundflächen.

Maße: 1000 x 410 mm, 8 Ohm, 80 Watt

Artikelnummer: 1.084.692.00

1650,- CHF
/ Stk.

Re:sound I invisible Klebekartusche

1-Komponenten PU Spezialkleber.

Artikelnummer: 1.084.699.01

25,- CHF

Re:sound I invisible Absorberkit

Der Absorberkit dient zur Reduzierung von Körperschall

Artikelnummer: 1.084.699.02

195,- CHF

Revox Merchandising



Revox Poloshirt

Schwarzes Poloshirt mit silbernem Revox Logoaufdruck auf Brust und Rücken. Erhältlich in den Größen M-XXL.

Artikelnummer: 0.104.001.41 (Größe M)

Artikelnummer: 0.104.001.42 (Größe L)

Artikelnummer: 0.104.001.43 (Größe XL)

Artikelnummer: 0.104.001.44 (Größe XXL)

65,- CHF



Revox USB Stick

Schwarzer USB Stick 2 GB mit Revox Logo

Artikelnummer: 5.600.450.00

12,- CHF

Revox (Schweiz) AG

Wehntalerstrasse 190

CH-8105 Regensdorf

Tel.: +41 44 871 66 11

Fax: +41 44 871 66 19

Mail: info@revox.ch

Web: www.revox.ch